

# Saisonumfrage Tourismus im IHK-Bezirk Essen



**Erwartungen an die Sommersaison 2012**  
**Bilanz der Wintersaison 2011/2012**

## Ergänzende Hinweise und Erläuterungen

Die Unternehmen werden nach ihrer Einschätzung der aktuellen und der zukünftigen Geschäftslage gefragt.

Das Ergebnis spiegelt sich im „Konjunkturklimaindex Tourismus“.

Die Antworten der Unternehmen zu Umsatz, Ausgaben der Kunden, zu gebuchten Reisen und zur durchschnittlichen Zimmerauslastung – jeweils im Vergleich zum Vorjahreszeitraum – sind als Salden aus den Beurteilungen „gestiegen“ und „zurückgegangen“ dargestellt.

Die Erwartungen der Unternehmen zur Entwicklung der Übernachtungs-/Verzehr-/Verkaufspreise, der Beschäftigtenzahl und zu Investitionen in der Sommersaison 2012 sind als Kreisdiagramm wiedergegeben.

Ihre Ansprechpartner bei der IHK Essen:

Gerhard Hammer

Fon: 0201 18 92-281

E-Mail: [gerhard.hammer@essen.ihk.de](mailto:gerhard.hammer@essen.ihk.de)

Guido Zakrzewski

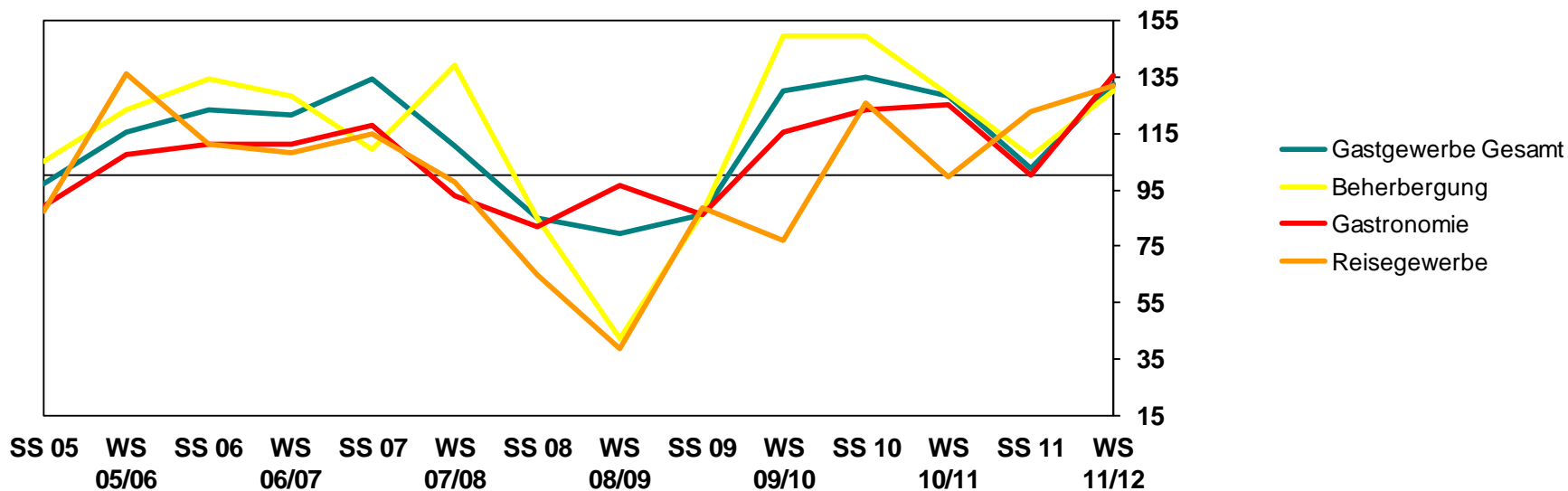
Fon: 0201 18 92-220

E-Mail: [guido.zakrzewski@essen.ihk.de](mailto:guido.zakrzewski@essen.ihk.de)



# IHK-Konjunkturklimaindex Tourismus

$$\text{Klimaindex} = \sqrt{[\text{Lage (gut)} - \text{Lage (schlecht)} + 100] \times [\text{Erwartungen (günstiger)} - \text{Erwartungen (ungünstiger)} + 100]}$$

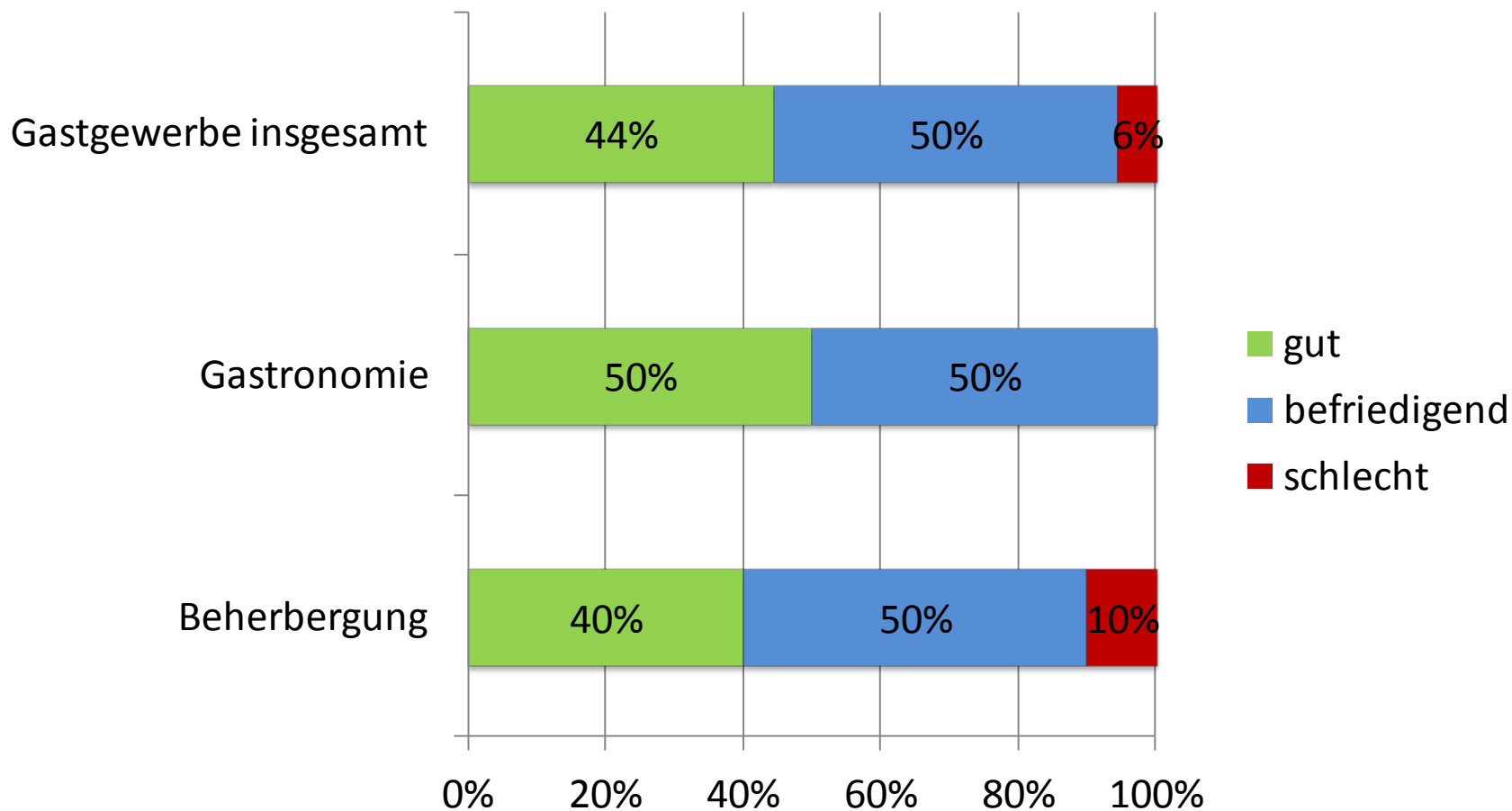


SS = Sommersaison

WS = Wintersaison

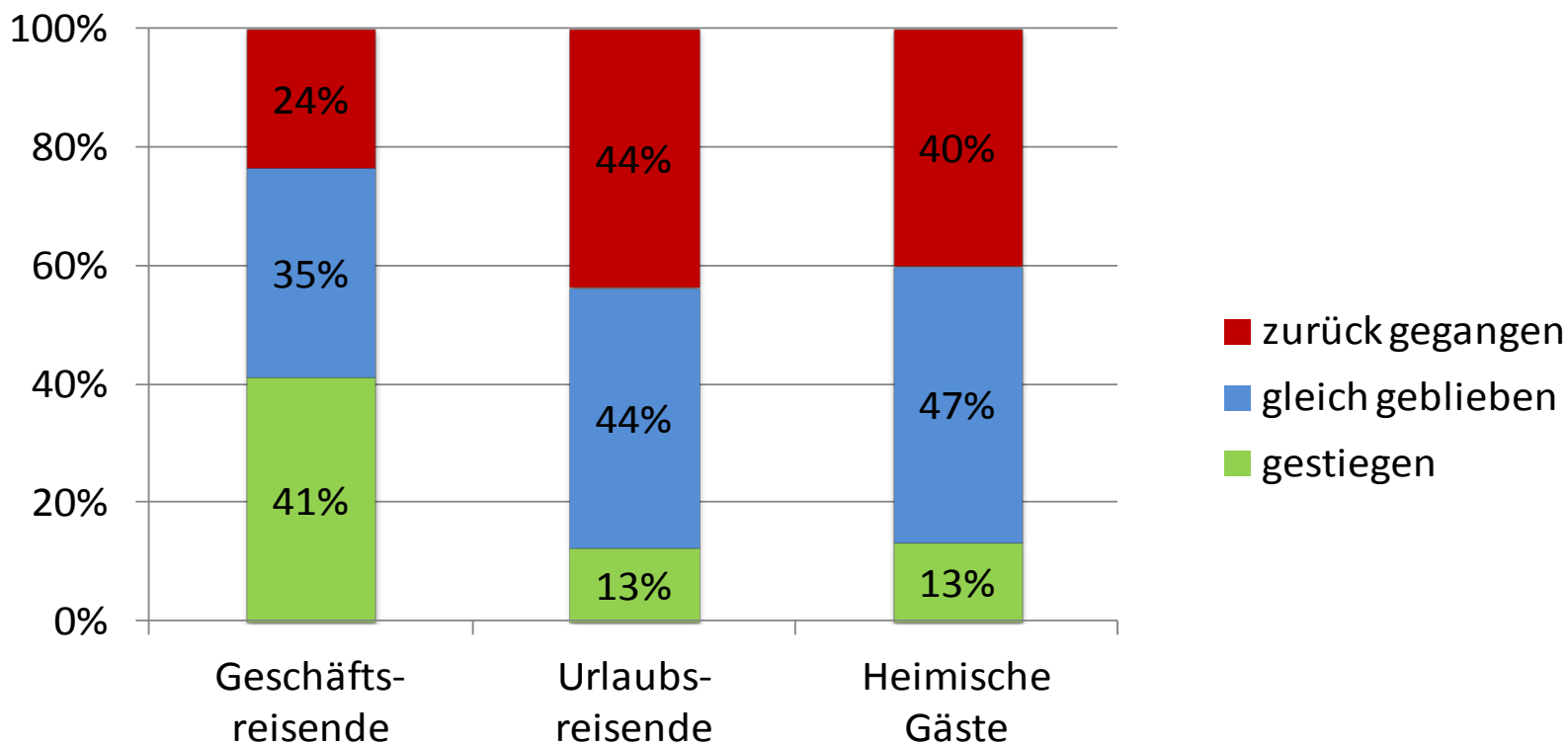


## Gastgewerbe: Die Geschäftslage war im Berichtszeitraum ...



## Gastgewerbe:

Der Umsatz mit folgenden Gästegruppen ist im Vergleich zum Vorjahreszeitraum .....

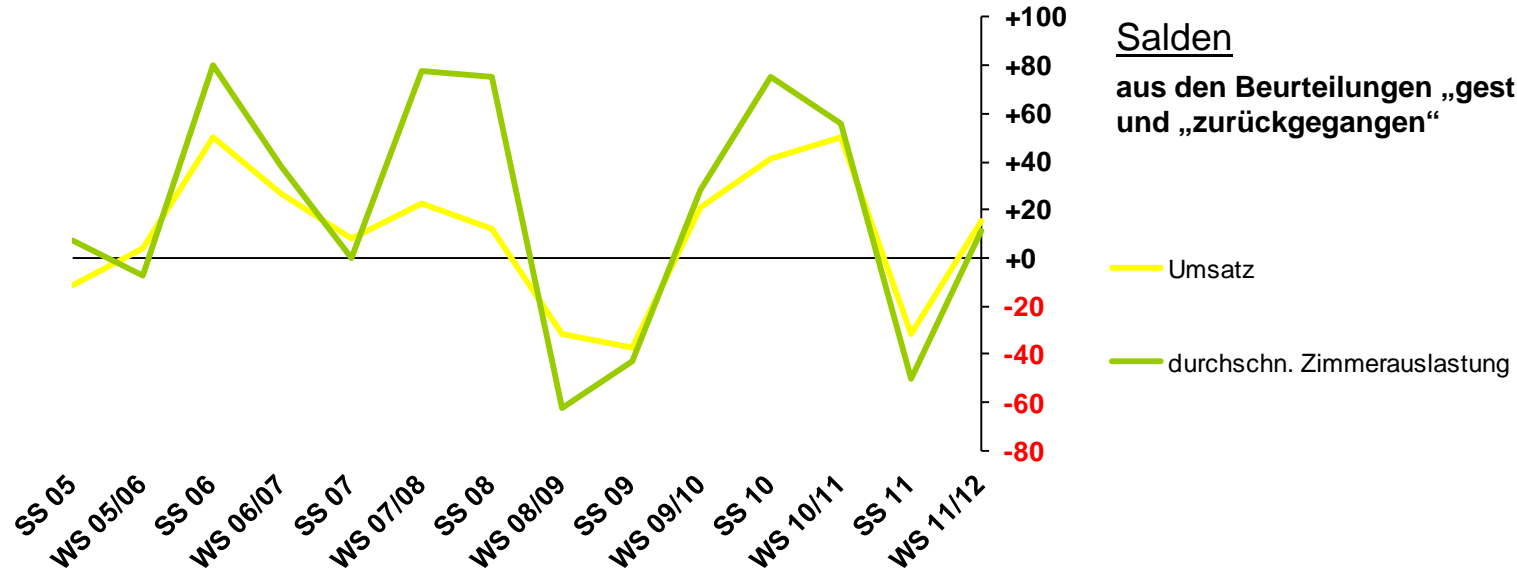


# GASTGEWERBE

Gesamt

## Salden

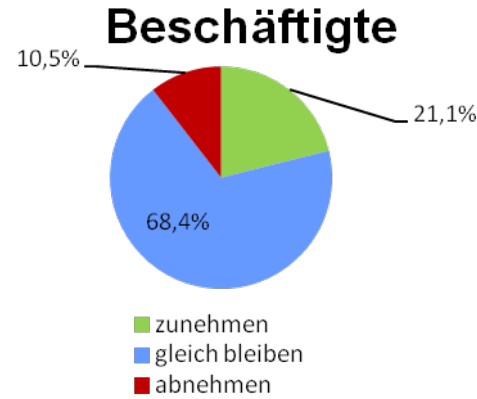
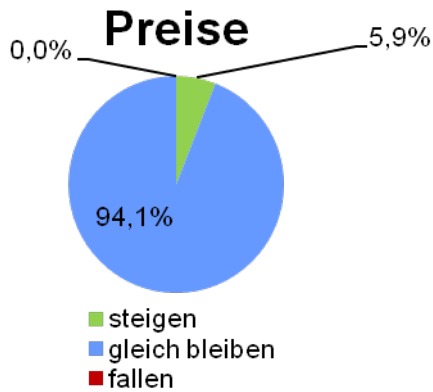
aus den Beurteilungen „gestiegen“  
und „zurückgegangen“



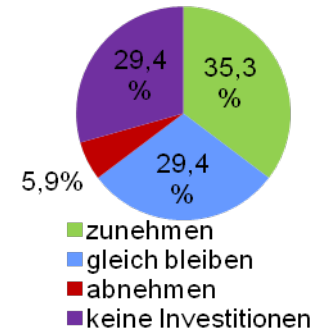
Umsatz

durchschn. Zimmerauslastung

Erwartungen SS 12



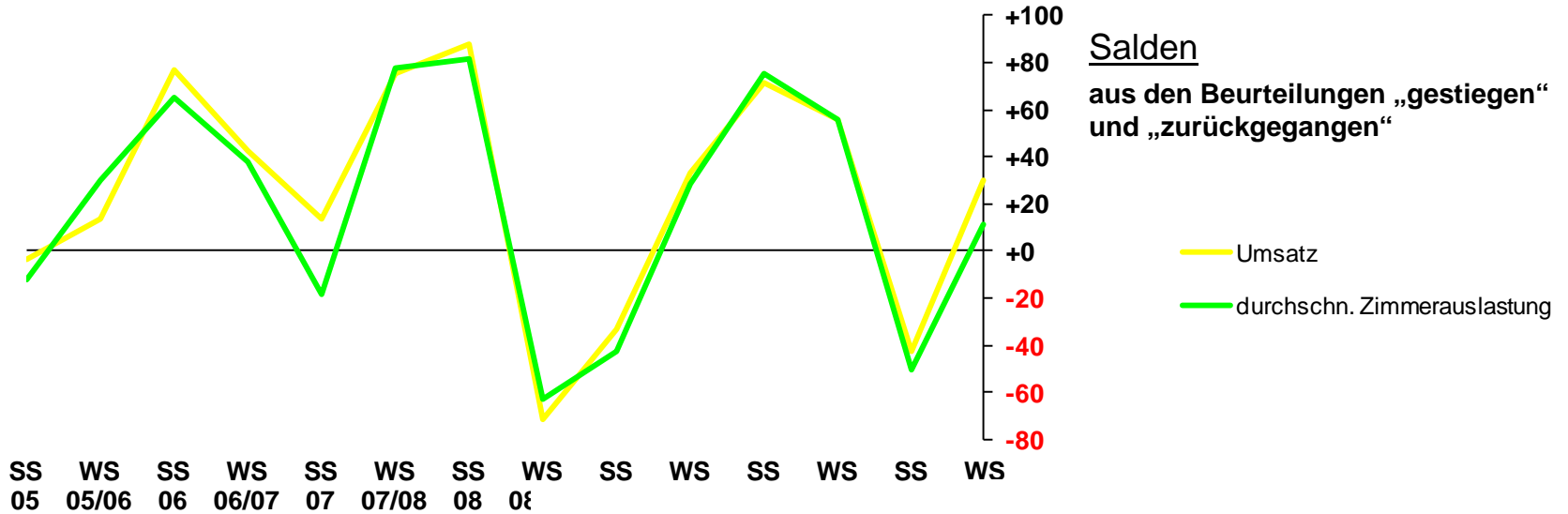
### Investitionen



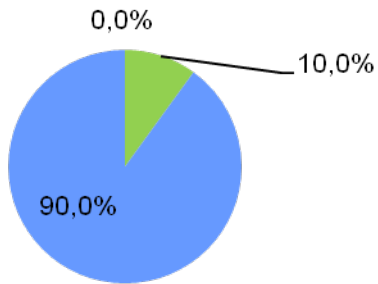
# BEHERBERGUNG

## Salden

aus den Beurteilungen „gestiegen“  
und „zurückgegangen“

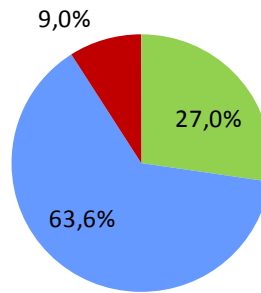


## Preise



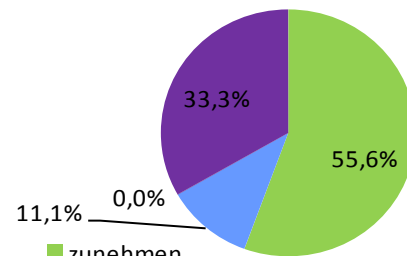
- steigen
- gleich bleiben
- fallen

## Beschäftigte



- steigen
- gleich bleiben
- fallen

## Investitionen



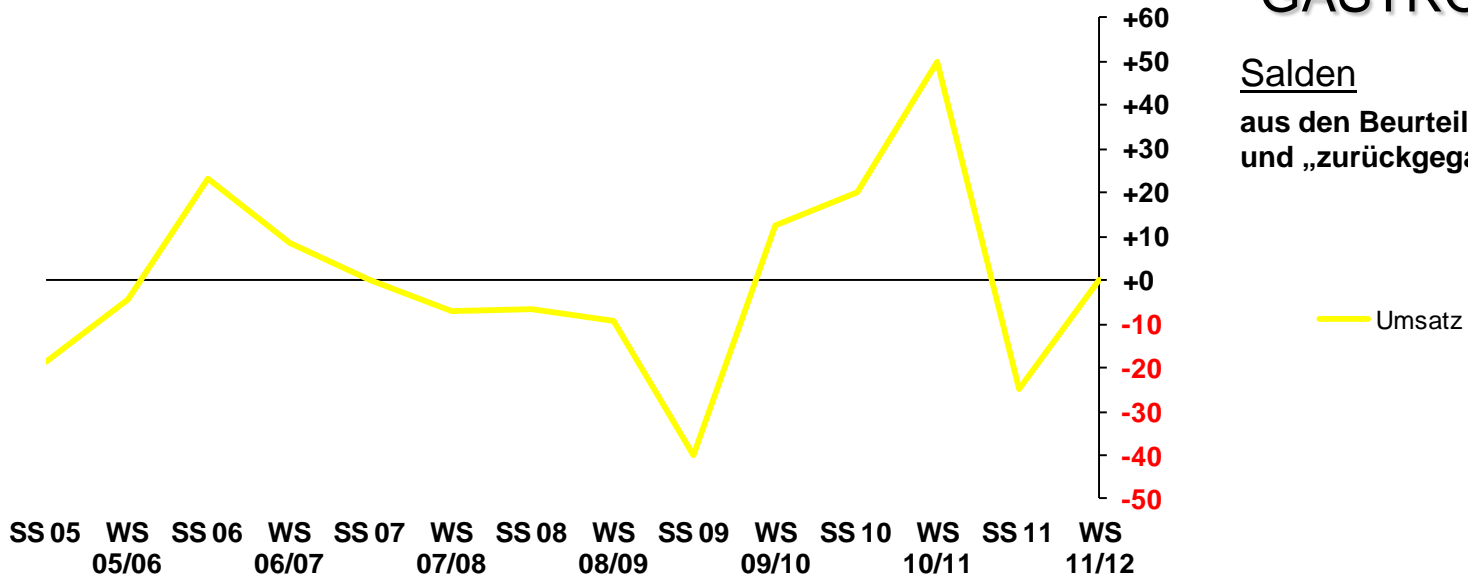
- zunehmen
- gleich bleiben
- abnehmen
- keine Investitionen



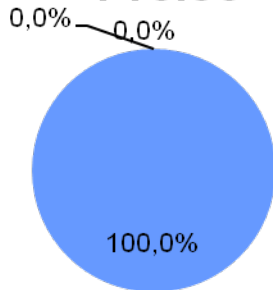
# GASTRONOMIE

## Salden

aus den Beurteilungen „gestiegen“  
und „zurückgegangen“

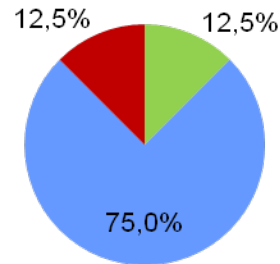


## Preise



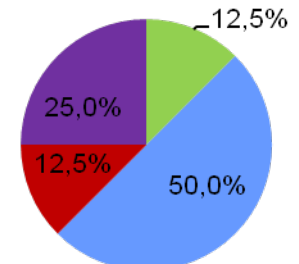
- steigen
- gleich bleiben
- fallen

## Beschäftigte



- zunehmen
- gleich bleiben
- abnehmen

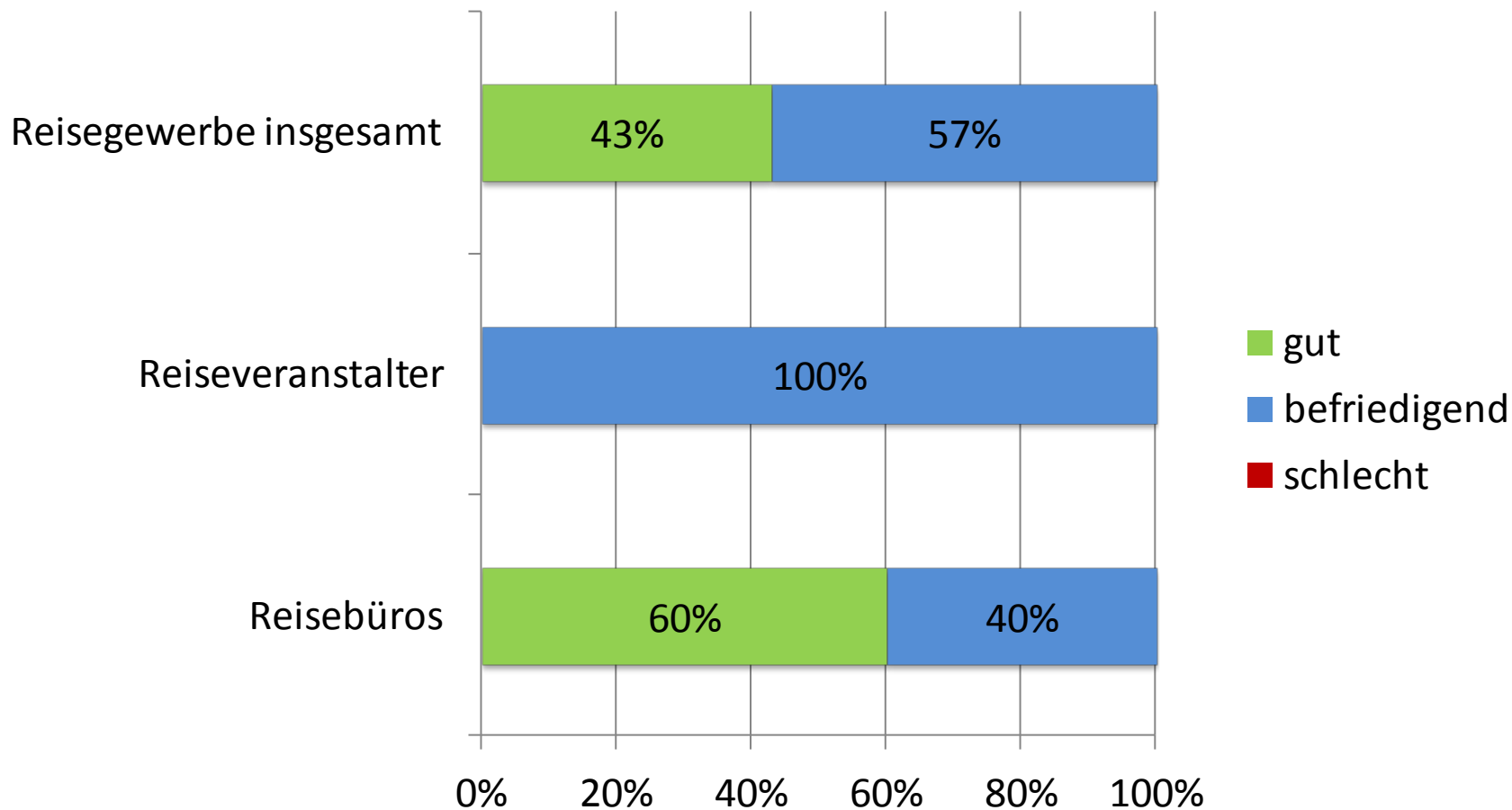
## Investitionen



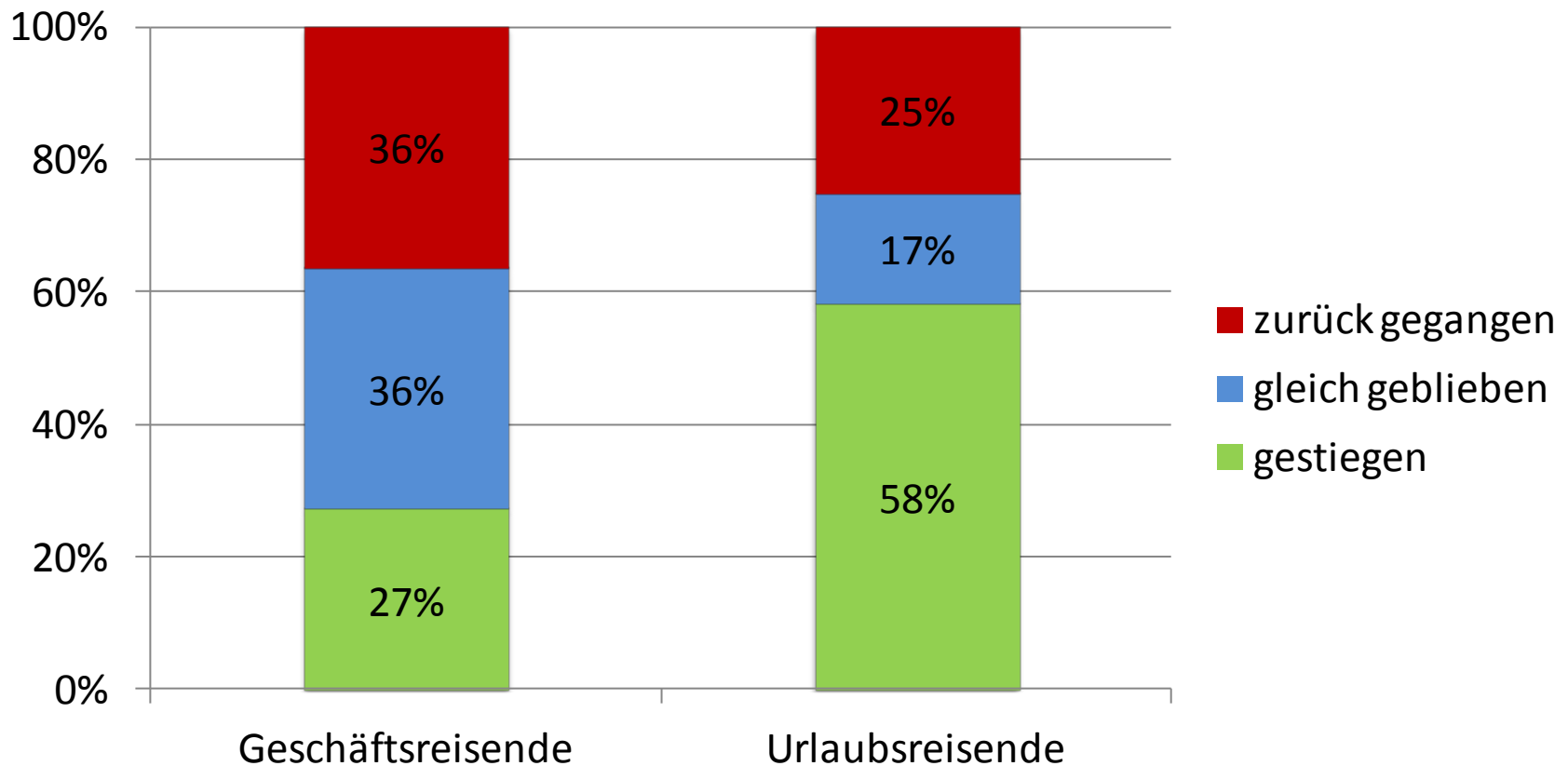
- zunehmen
- gleich bleiben
- abnehmen
- keine Investitionen



## Reisegewerbe: Die Geschäftslage war im Berichtszeitraum ...



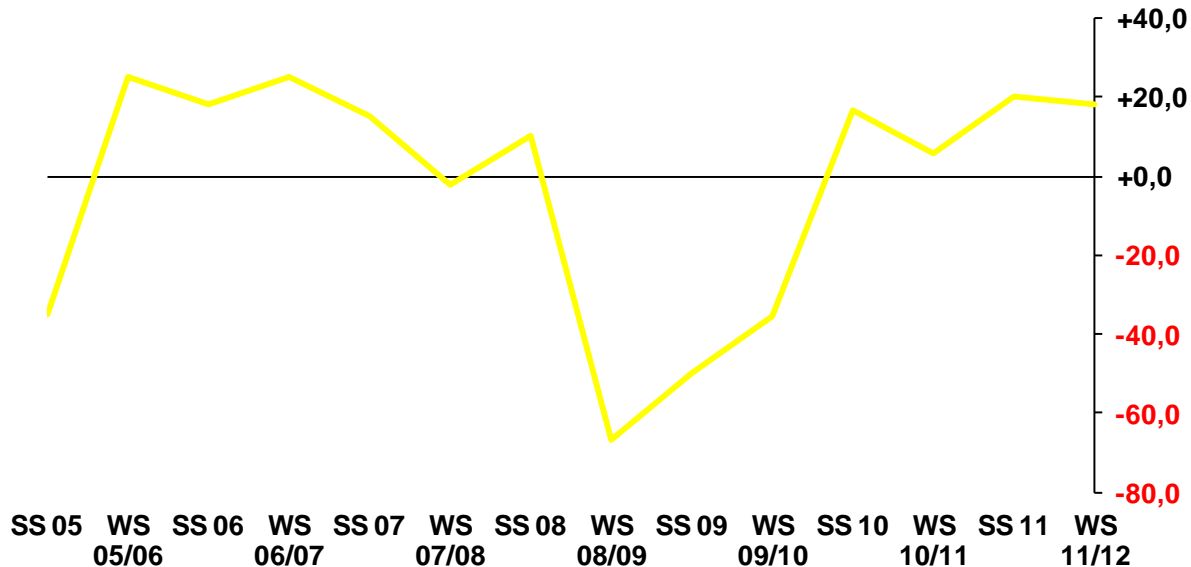
## Reisegewerbe: Der Umsatz mit folgenden Gästegruppen ist im Vergleich zum Vorjahreszeitraum .....



# REISEGEWERBE

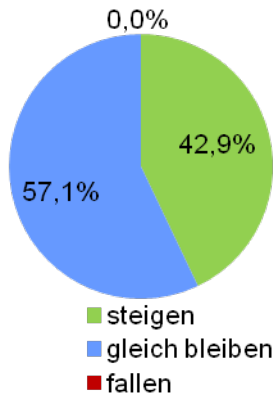
## Salden

aus den Beurteilungen „gestiegen“  
und „zurückgegangen“

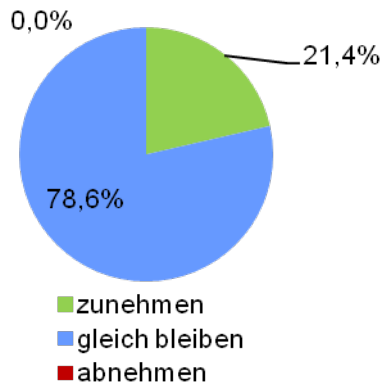


Umsatz

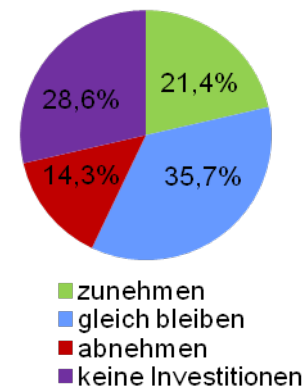
## Preise



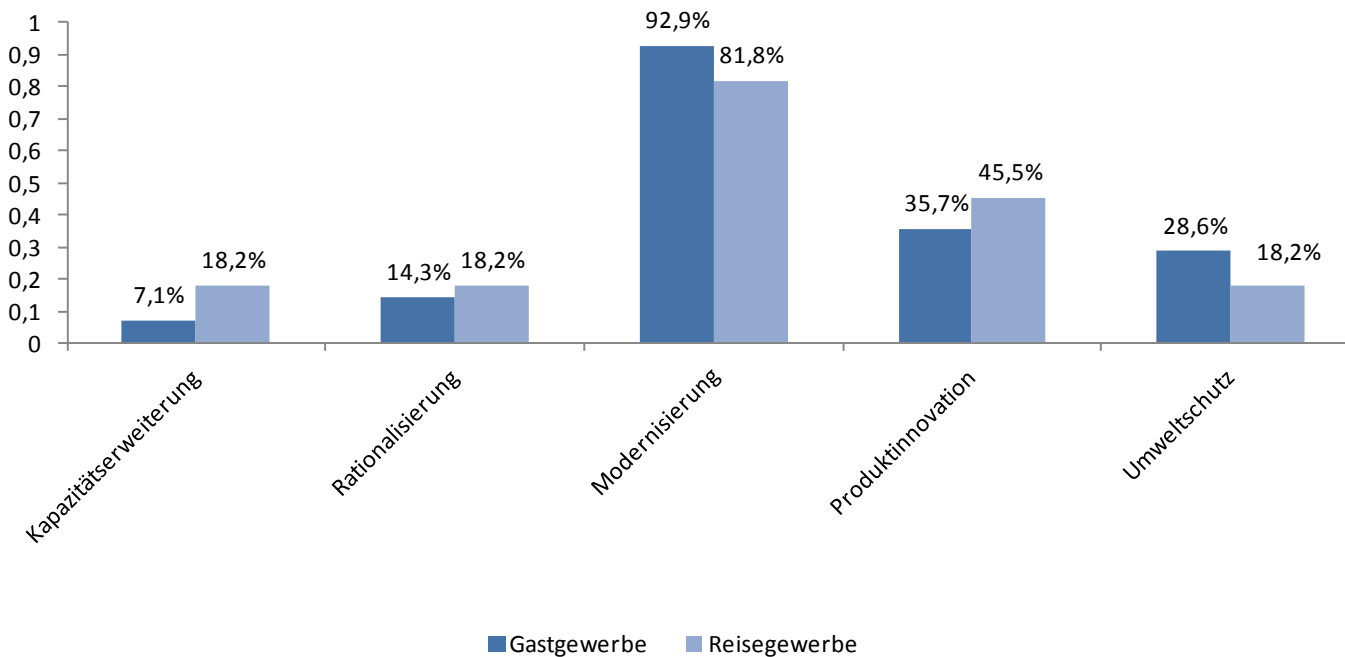
## Beschäftigte



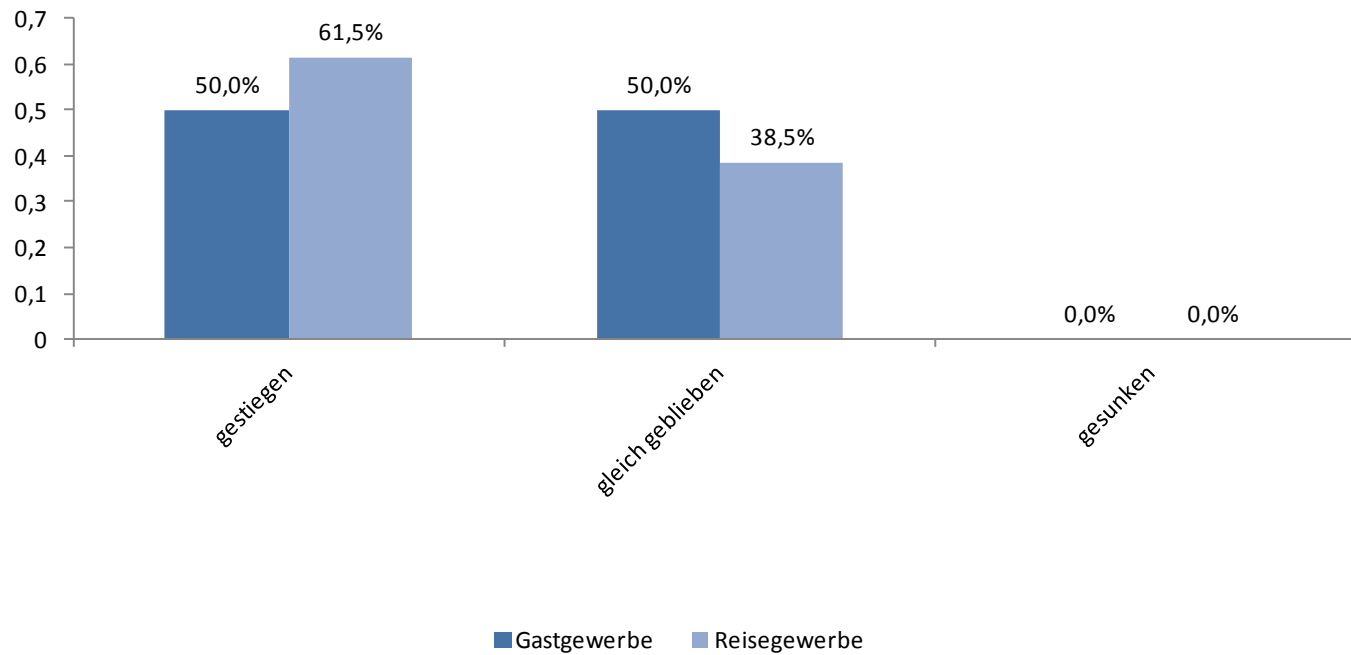
## Investitionen



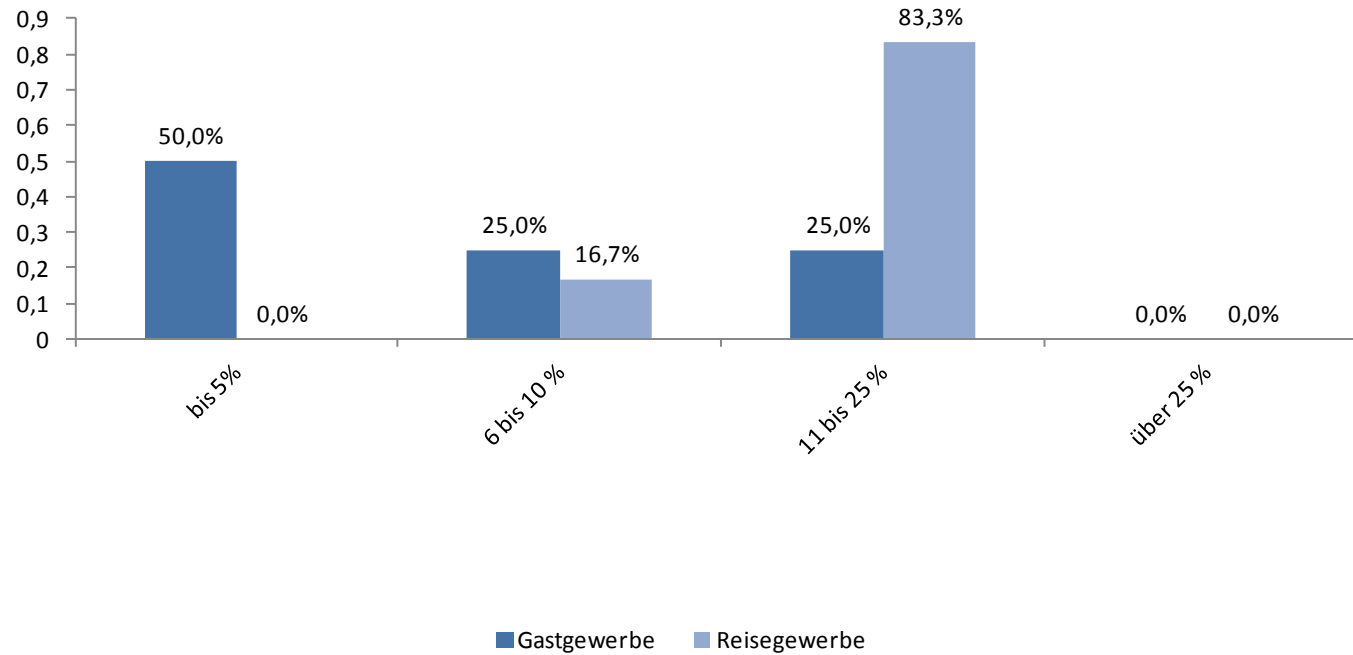
## Die Investitionsplanungen beziehen sich hauptsächlich auf:



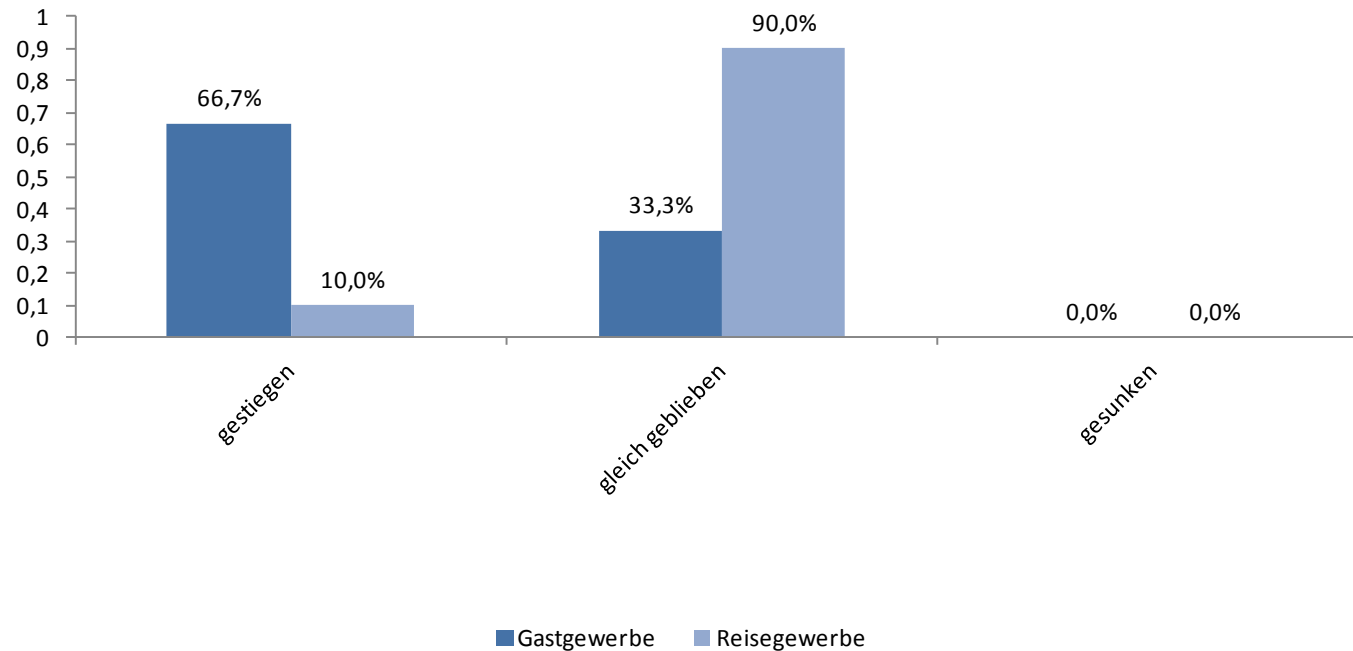
## Die Entwicklung der Kosten für Energie im vergangenen Jahr sind ...



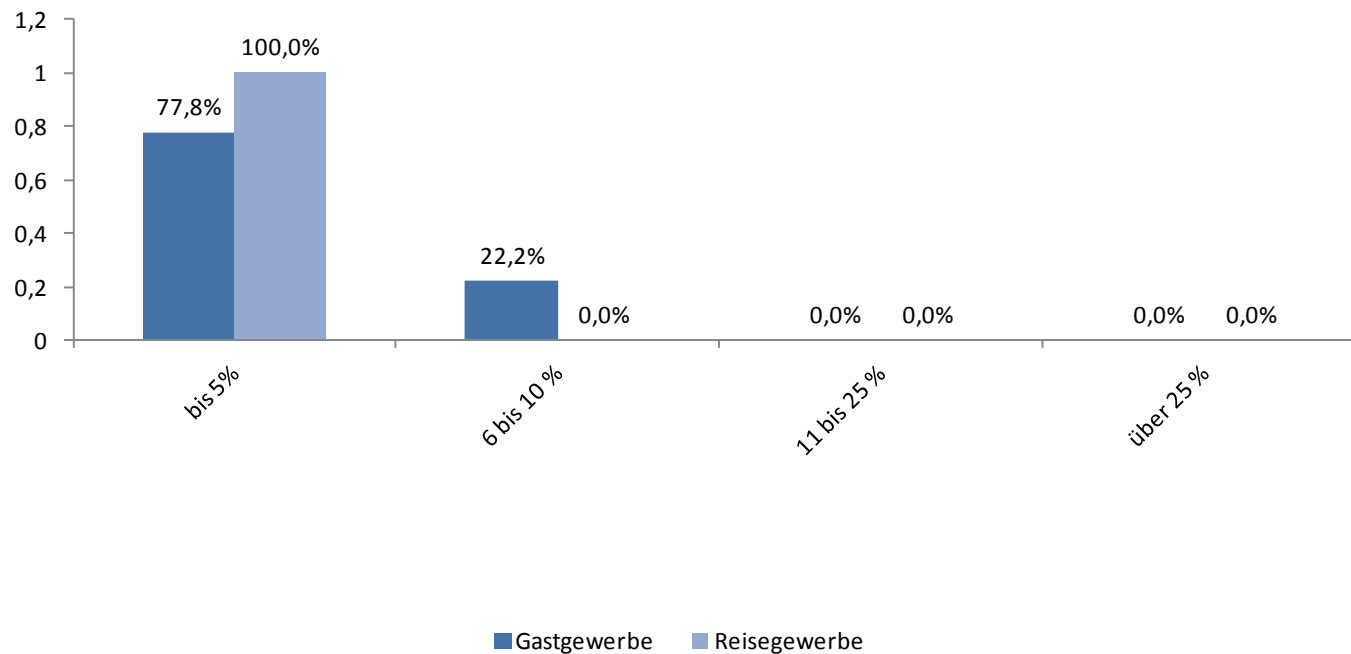
## Die Kosten für Energie im vergangenen Jahr sind gestiegen ...



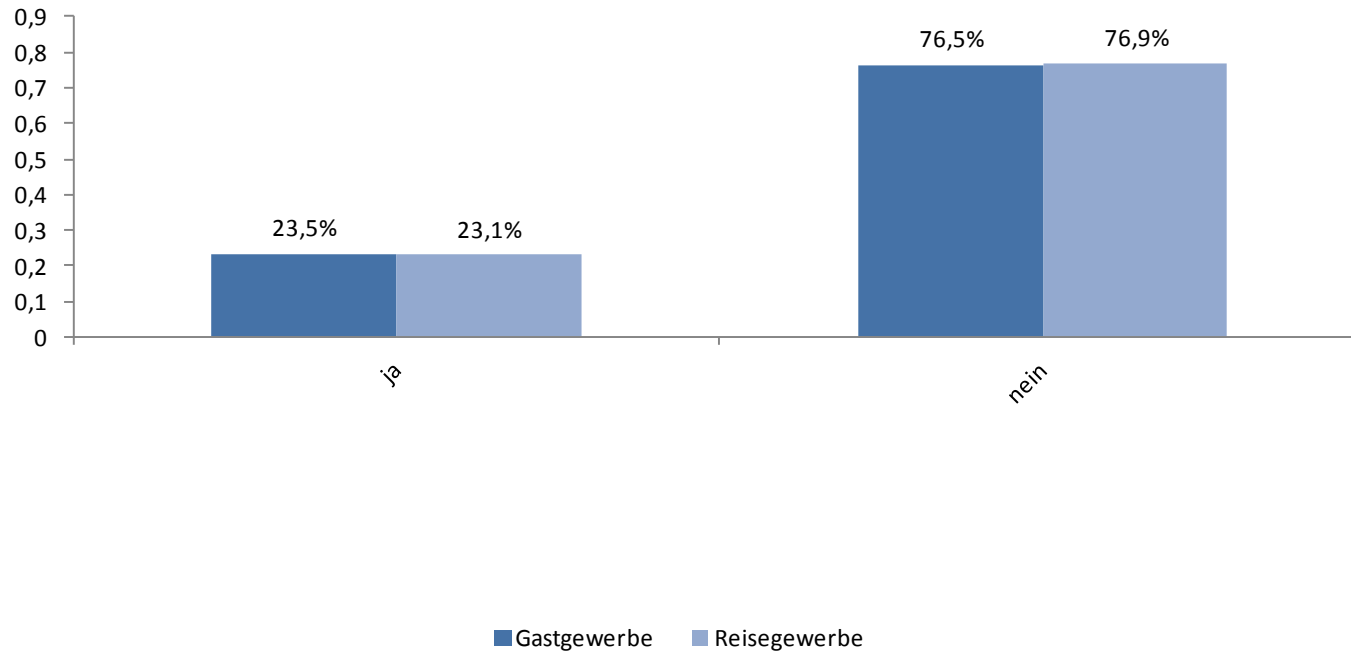
## Die Entwicklung der Kosten für sonstige Rohstoffe im vergangenen Jahr sind ...



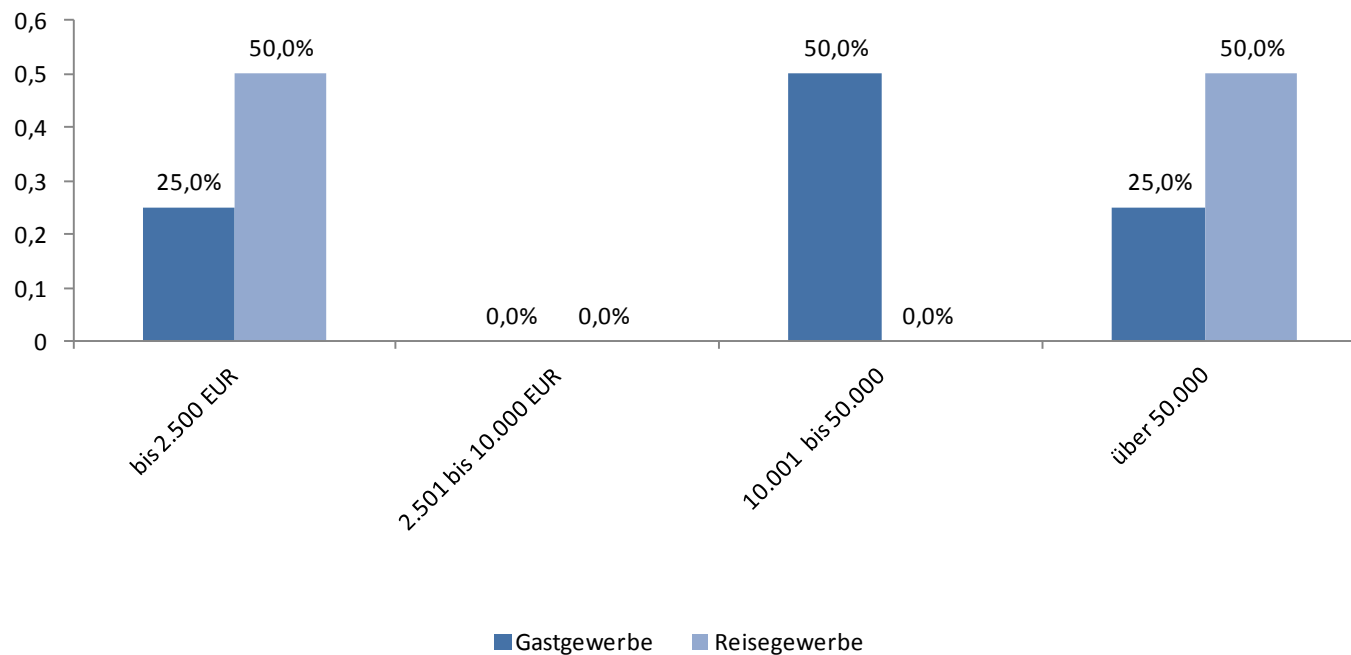
## Die Kosten für sonstige Rohstoffe im vergangenen Jahr sind gestiegen ...



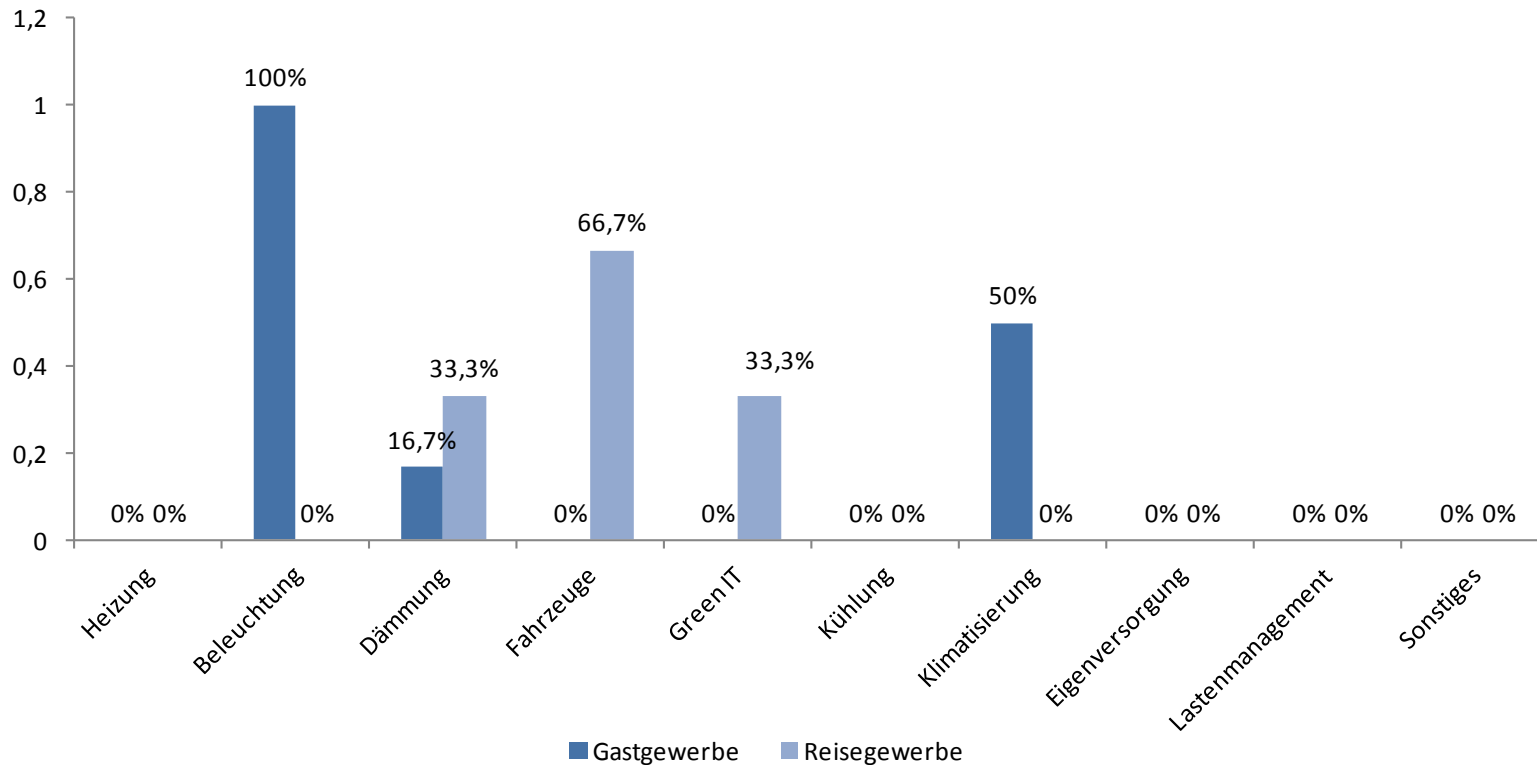
## Wurden im vergangenen Jahr Maßnahmen zur Energieeffizienzsteigerung investiert?



## Folgende Beträge wurden im vergangenen Jahr zur Energieeffizienzsteigerung investiert:



## In folgende Maßnahmen wurde investiert:



# Bekanntheit und Inanspruchnahme des IHK-Energiecoachings

