

Unternehmensbefragung Juni 2017

Eine empirische Analyse der
Start Forschungs- und Beratungsgesellschaft
im Auftrag der



Industrie- und Handelskammer für
Essen, Mülheim an der Ruhr, Oberhausen
zu Essen

Start Forschungs- und
Beratungsgesellschaft mbH

Hannöversche Str. 46
44143 Dortmund

Tel.: 0231-5315450
Fax.: 0231-756360

info@start-institut.de
www.start-institut.de

Ergebnisse Themenfragen

Unternehmensbefragung
Juni 2017

Industrie- und Handelskammer
für Essen, Mülheim an der Ruhr,
Oberhausen zu Essen



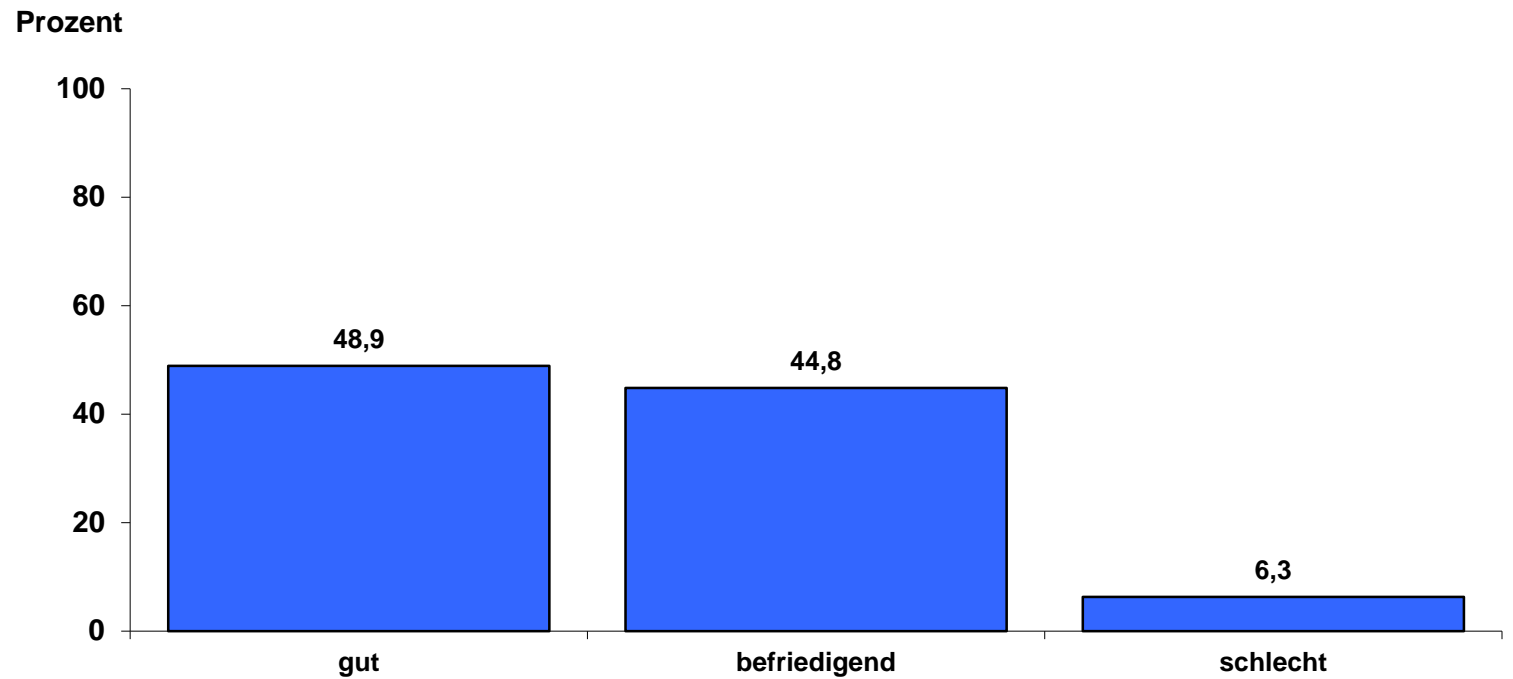
I. Konjunktur

Unternehmensbefragung
Juni 2017

Industrie- und Handelskammer
für Essen, Mülheim an der Ruhr,
Oberhausen zu Essen



Wie beurteilen Sie die gegenwärtige Lage Ihres Unternehmens?

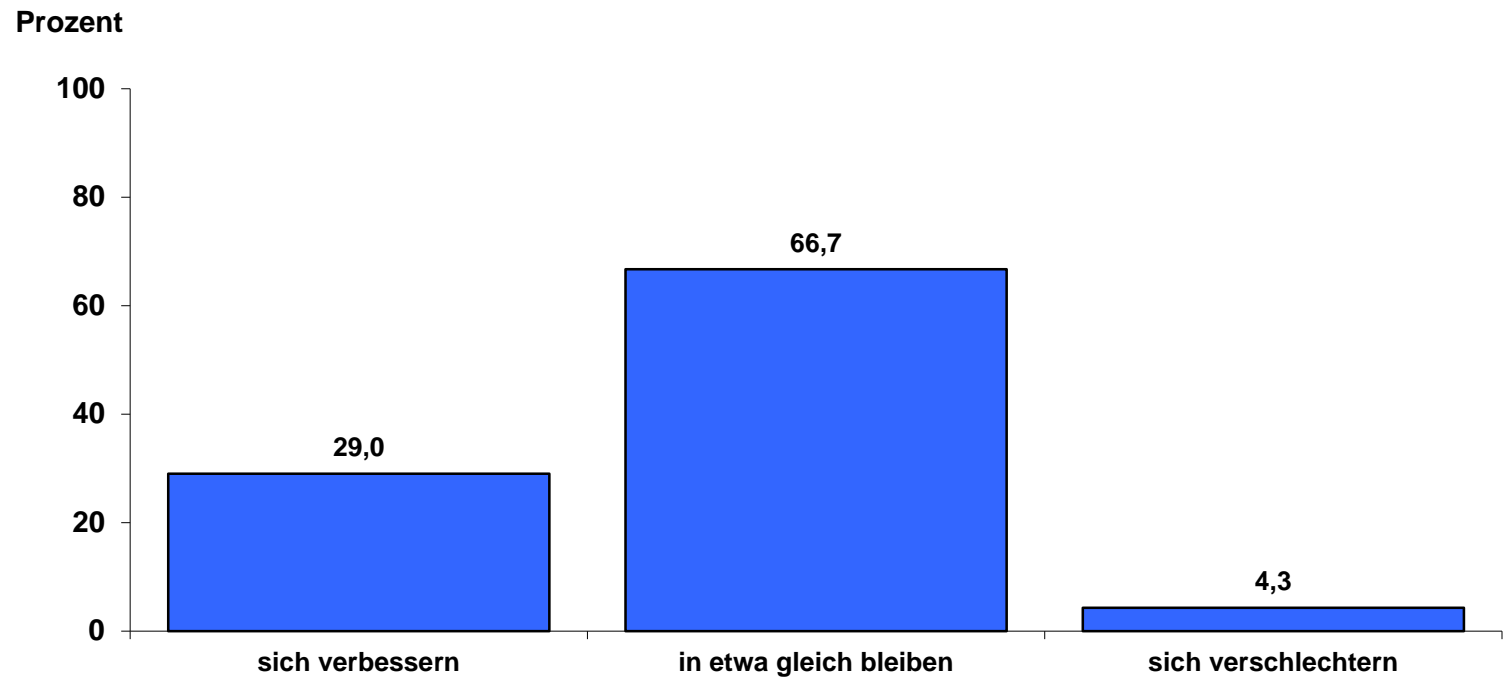


Unternehmensbefragung
Juni 2017

Industrie- und Handelskammer
für Essen, Mülheim an der Ruhr,
Oberhausen zu Essen

Wie schätzen Sie die wirtschaftliche Entwicklung Ihres Unternehmens in den kommenden 12 Monaten im Vergleich zur gegenwärtigen Lage ein?

Die wirtschaftliche Entwicklung wird...

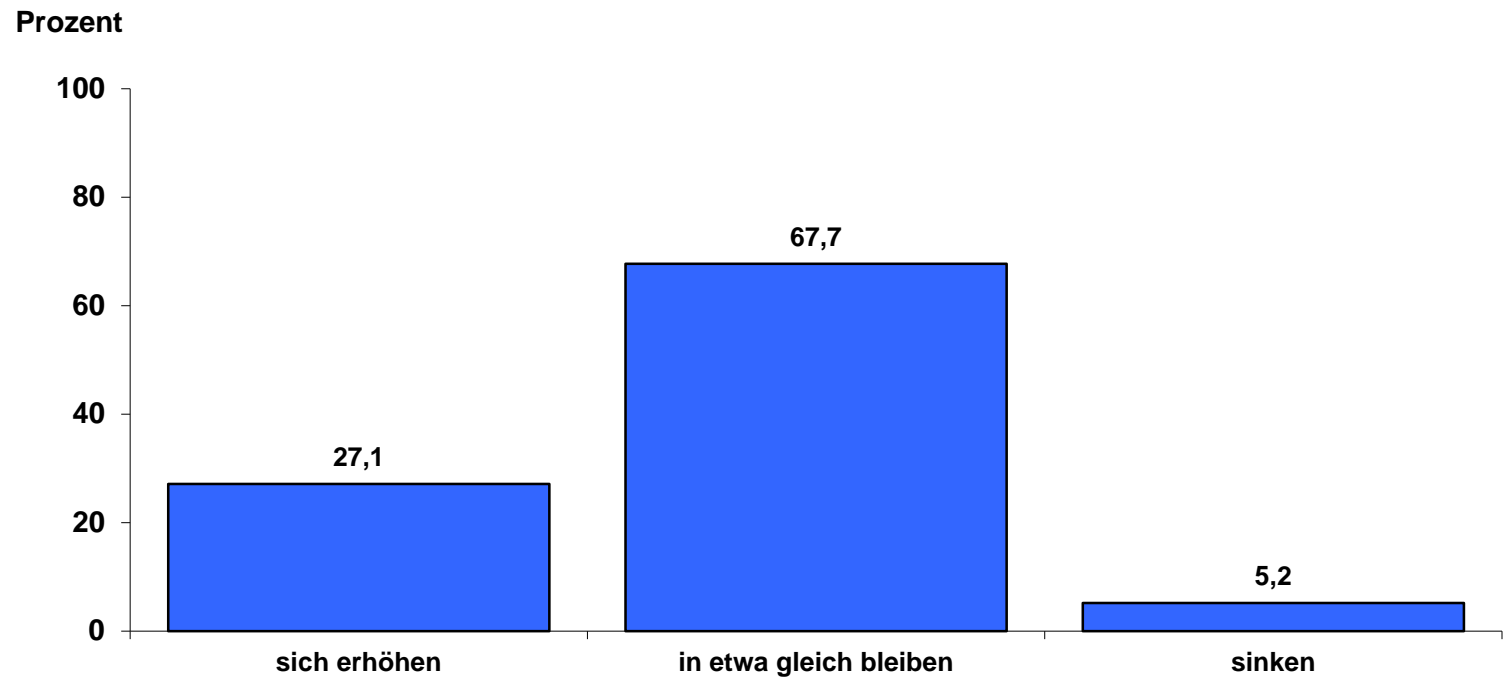


Unternehmensbefragung
Juni 2017

Industrie- und Handelskammer
für Essen, Mülheim an der Ruhr,
Oberhausen zu Essen

Wie wird sich die Inlands-Investitionstätigkeit Ihres Unternehmens in den kommenden 12 Monaten entwickeln?

Die Inlands-Investitionstätigkeit wird...

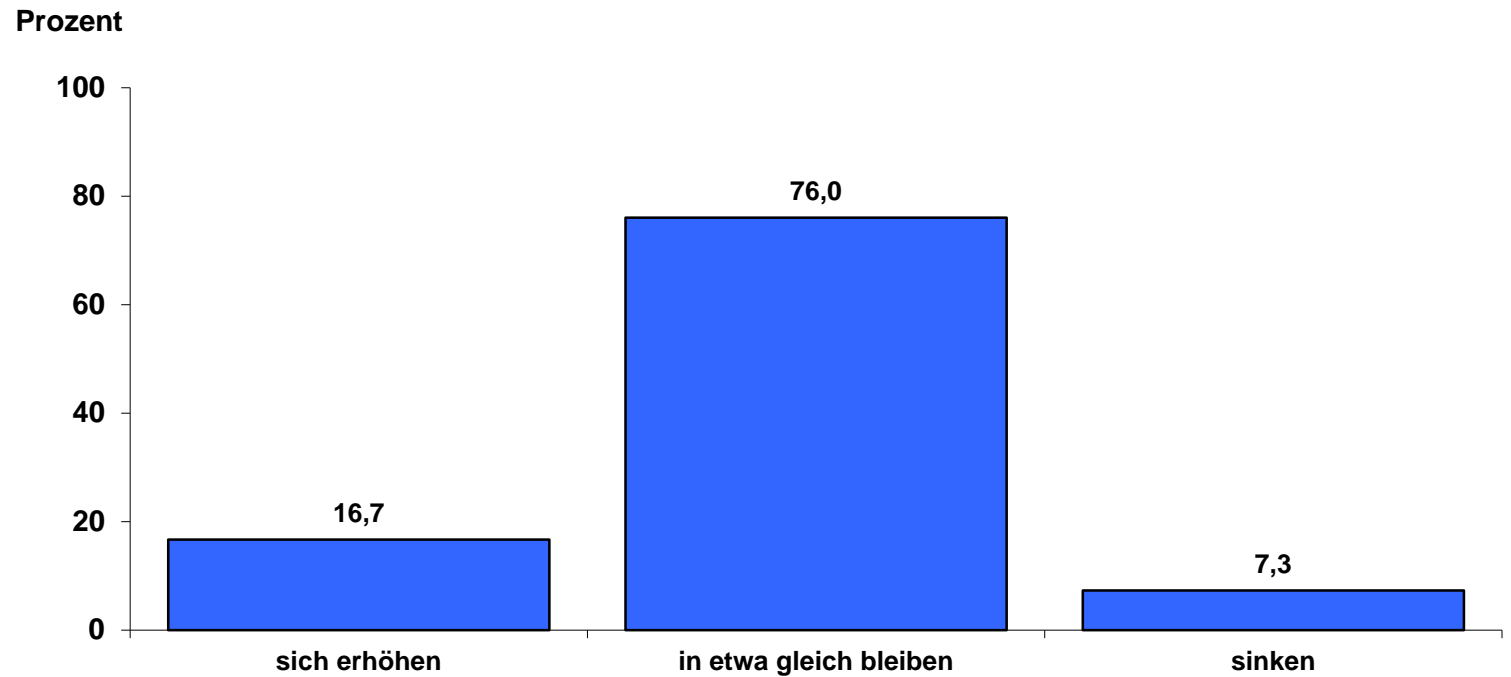


Unternehmensbefragung
Juni 2017

Industrie- und Handelskammer
für Essen, Mülheim an der Ruhr,
Oberhausen zu Essen

Wie schätzen Sie die Entwicklung der Beschäftigtenzahlen Ihres Unternehmens in den nächsten 12 Monaten ein?

Die Beschäftigtenzahlen werden...



Unternehmensbefragung
Juni 2017

Industrie- und Handelskammer
für Essen, Mülheim an der Ruhr,
Oberhausen zu Essen



Unternehmensbefragung
Juni 2017

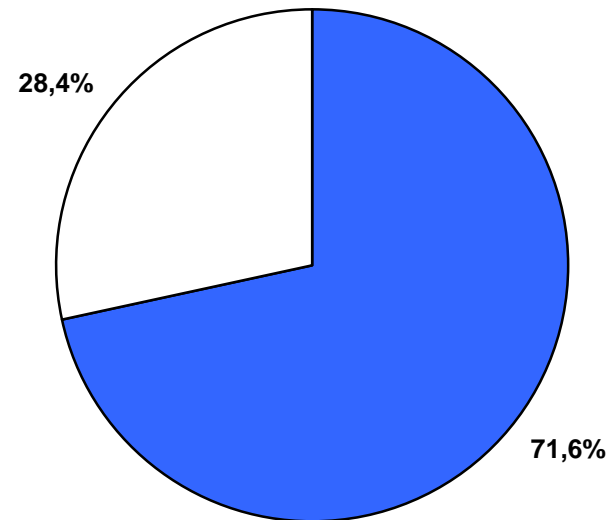
Industrie- und Handelskammer
für Essen, Mülheim an der Ruhr,
Oberhausen zu Essen



II. Digitalisierung

Befassen Sie sich bereits mit dem Thema "Mittelstand 4.0 / Digitalisierung"?

 ja
 nein

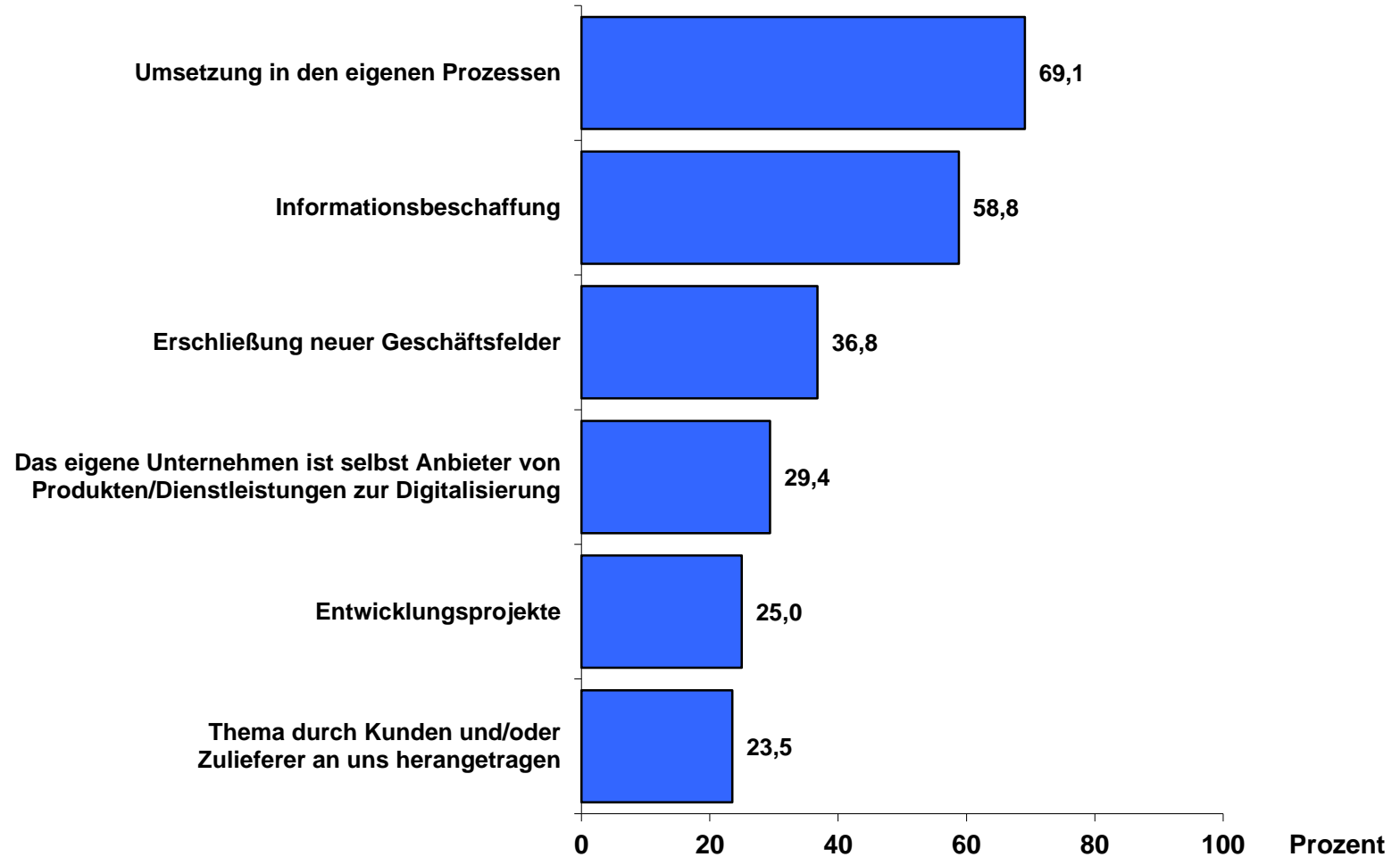


Unternehmensbefragung
Juni 2017

Industrie- und Handelskammer
für Essen, Mülheim an der Ruhr,
Oberhausen zu Essen

Beschäftigung mit folgenden Themen im Rahmen "Mittelstand 4.0 / Digitalisierung" - Nur diejenigen, die sich bereits mit dem Thema "Mittelstand 4.0 / Digitalisierung" befassen -

Mehrfachangaben möglich

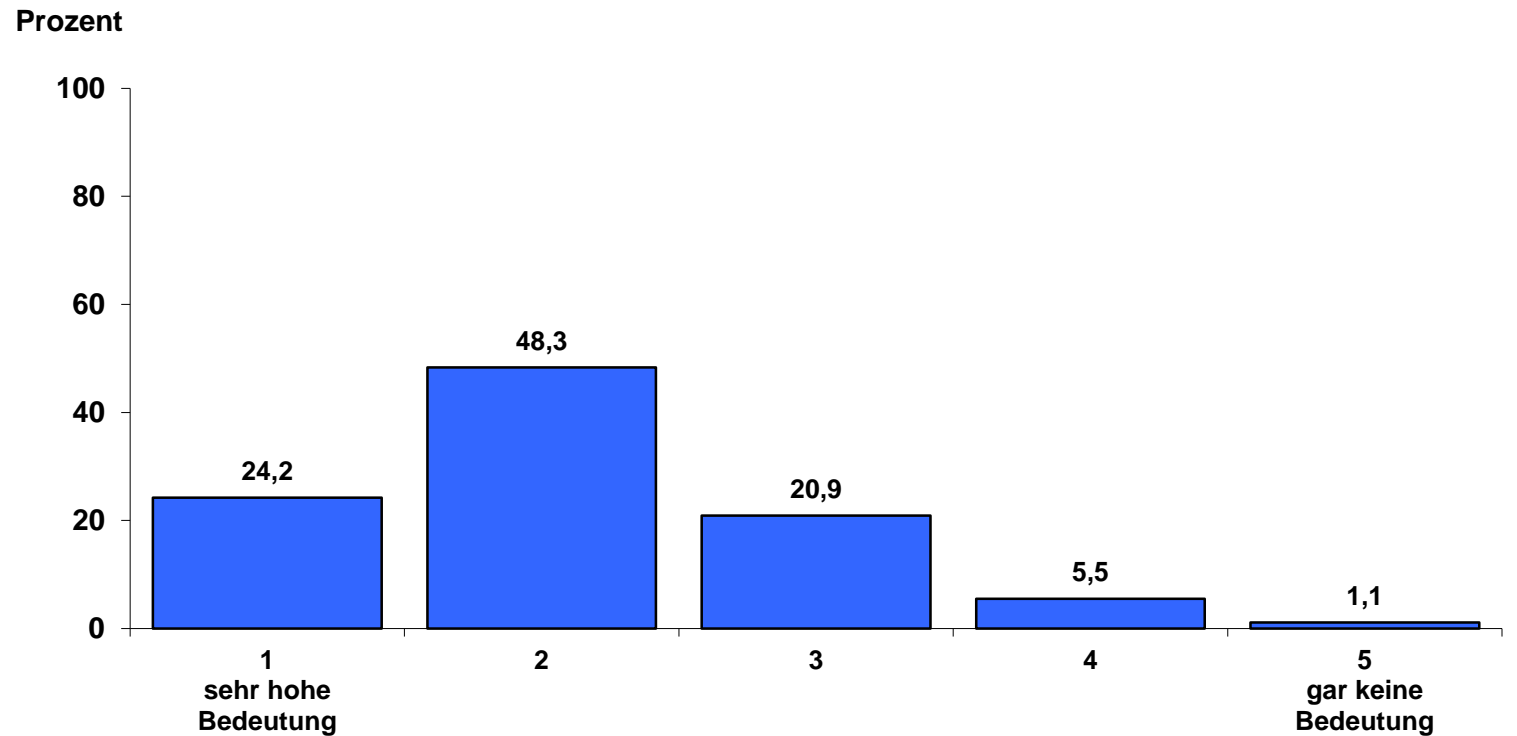


Unternehmensbefragung
Juni 2017

Industrie- und Handelskammer
für Essen, Mülheim an der Ruhr,
Oberhausen zu Essen

Wie schätzen Sie die wirtschaftliche Bedeutung von Mittelstand 4.0 / Digitalisierung im Allgemeinen ein?

Arithmetisches Mittel = 2,11

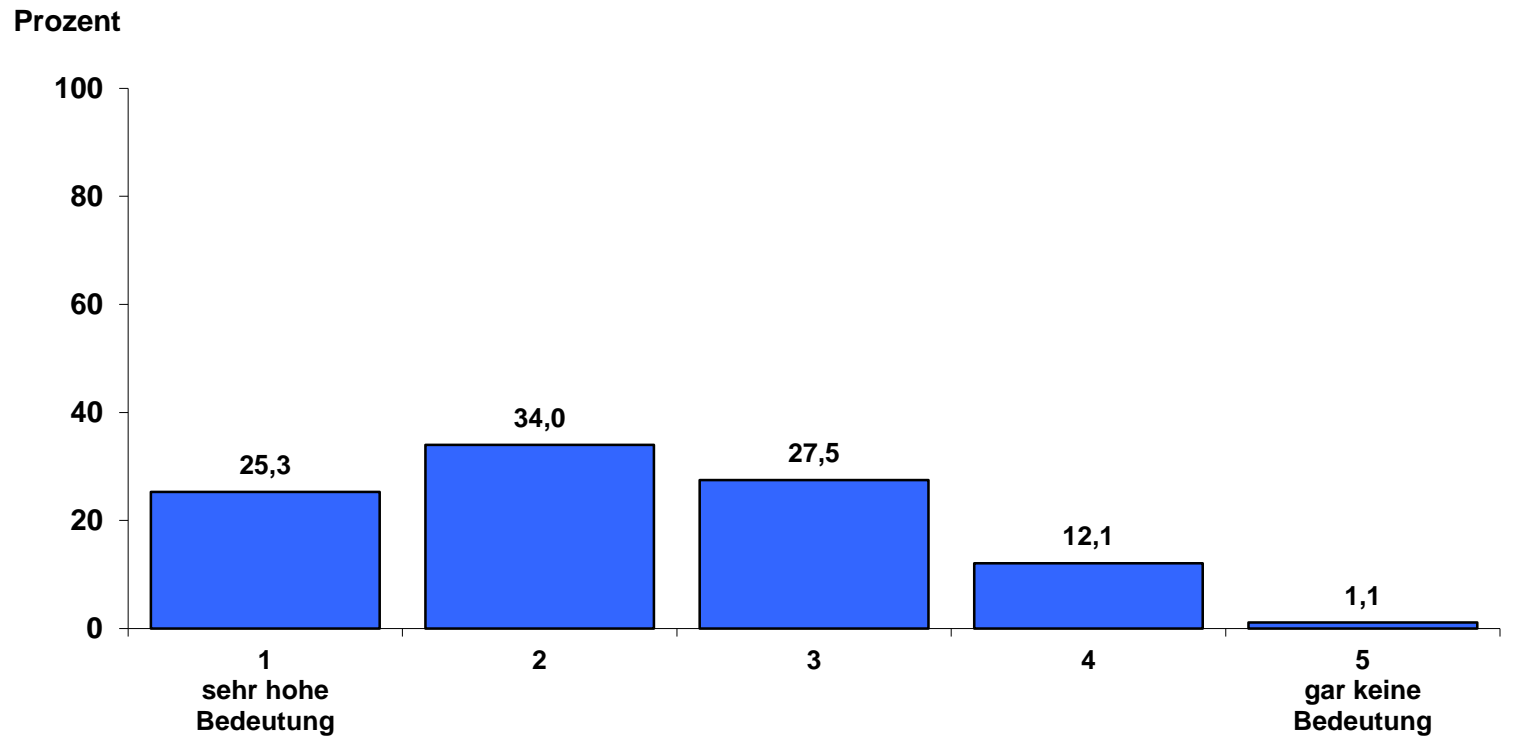


Unternehmensbefragung
Juni 2017

Industrie- und Handelskammer
für Essen, Mülheim an der Ruhr,
Oberhausen zu Essen

Wie schätzen Sie die wirtschaftliche Bedeutung von Mittelstand 4.0 für Ihr Unternehmen in der Zukunft ein?

Arithmetisches Mittel = 2,30

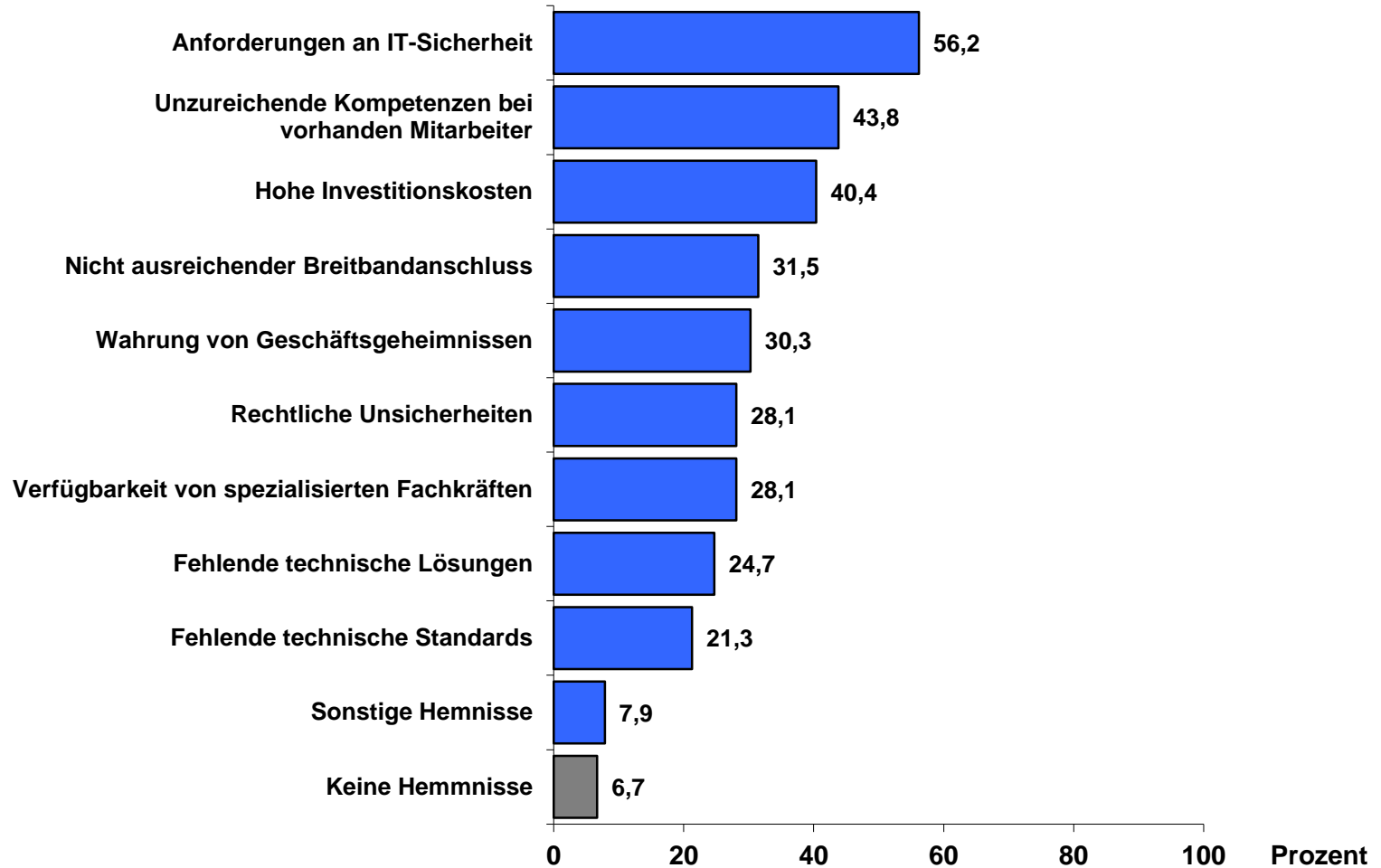


Unternehmensbefragung
Juni 2017

Industrie- und Handelskammer
für Essen, Mülheim an der Ruhr,
Oberhausen zu Essen

Wo sehen Sie Hemmnisse, sich auf den Trend der Digitalisierung einzustellen?

Mehrfachangaben möglich



Unternehmensbefragung
Juni 2017

Industrie- und Handelskammer
für Essen, Mülheim an der Ruhr,
Oberhausen zu Essen

Wo sehen Sie Hemmnisse, sich auf den Trend der Digitalisierung einzustellen?

- Sonstige Hemmnisse, und zwar: -

Offene Frage
Mehrfachangaben möglich

- Die IT unserer Kunden ist häufig nicht entsprechend organisiert
- Industrie 4.0 wird den Dokumentationswahn noch weiter erhöhen
- Innovationsfeindlichkeit in den Führungsetagen
- Nicht agile Unternehmenskultur
- Trägheit der Anwender
- Zu hohe Kosten der Breitbandanschlüsse
- Zu niedrige Standardisierung, sehr viel Einzelfertigung

Unternehmensbefragung
Juni 2017

Industrie- und Handelskammer
für Essen, Mülheim an der Ruhr,
Oberhausen zu Essen



Unternehmensbefragung
Juni 2017

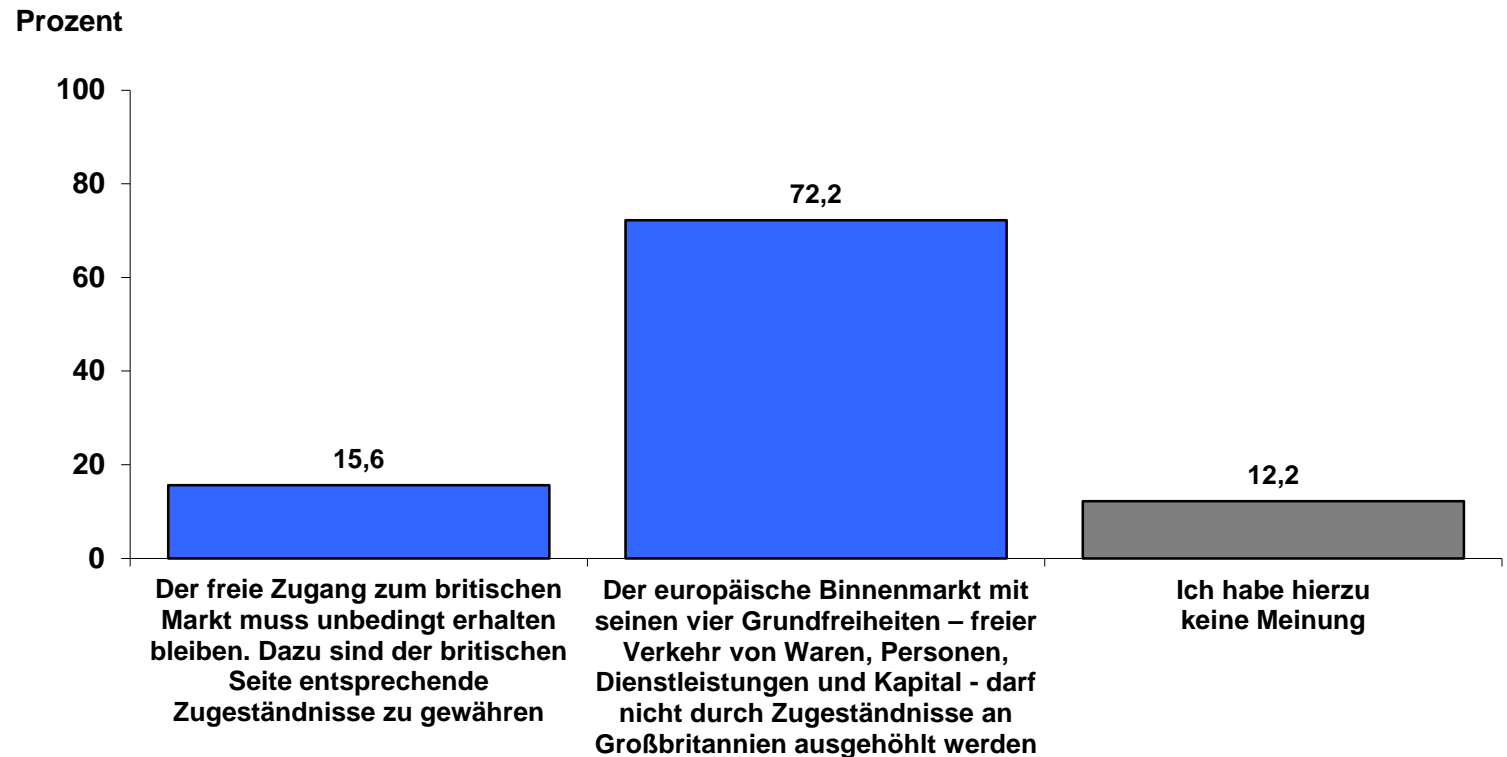
Industrie- und Handelskammer
für Essen, Mülheim an der Ruhr,
Oberhausen zu Essen



III. Brexit

Großbritannien ist einer der wichtigsten ausländischen Zielmärkte der international aktiven MEO-Unternehmen. Die nun beginnenden "Brexit"-Verhandlungen der Europäischen Union mit Großbritannien könnten die Grundlage dieser guten Handelsbeziehungen gefährden.

Mit welcher Priorität sollten die Verhandlungen aus Ihrer Sicht geführt werden?

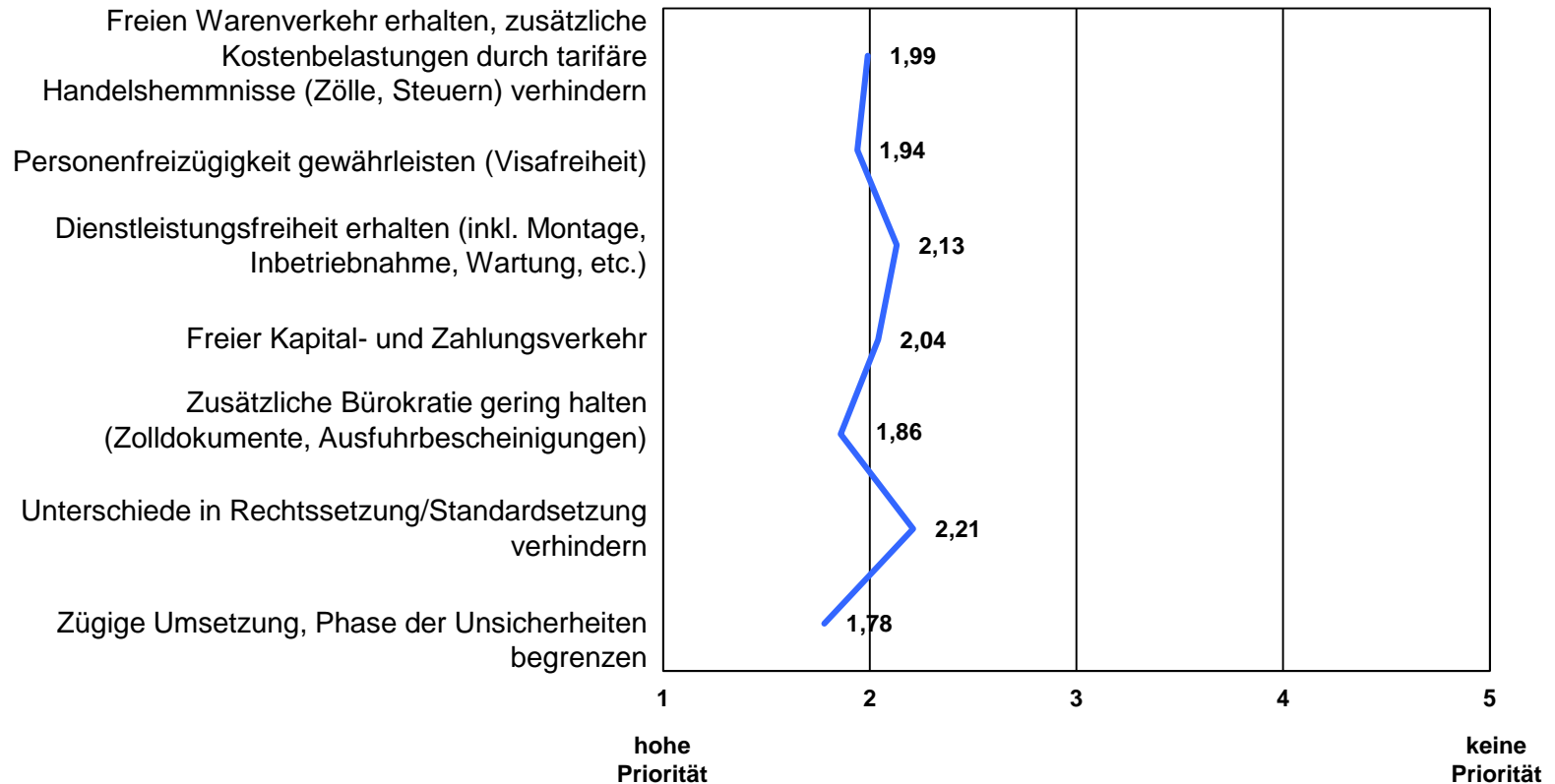


Unternehmensbefragung
Juni 2017

Industrie- und Handelskammer
für Essen, Mülheim an der Ruhr,
Oberhausen zu Essen

Welche der folgenden Themen in den Brexit-Verhandlungen erachten Sie für die zukünftigen Handelsbeziehungen mit Großbritannien als prioritär?

- Mittelwertprofil -



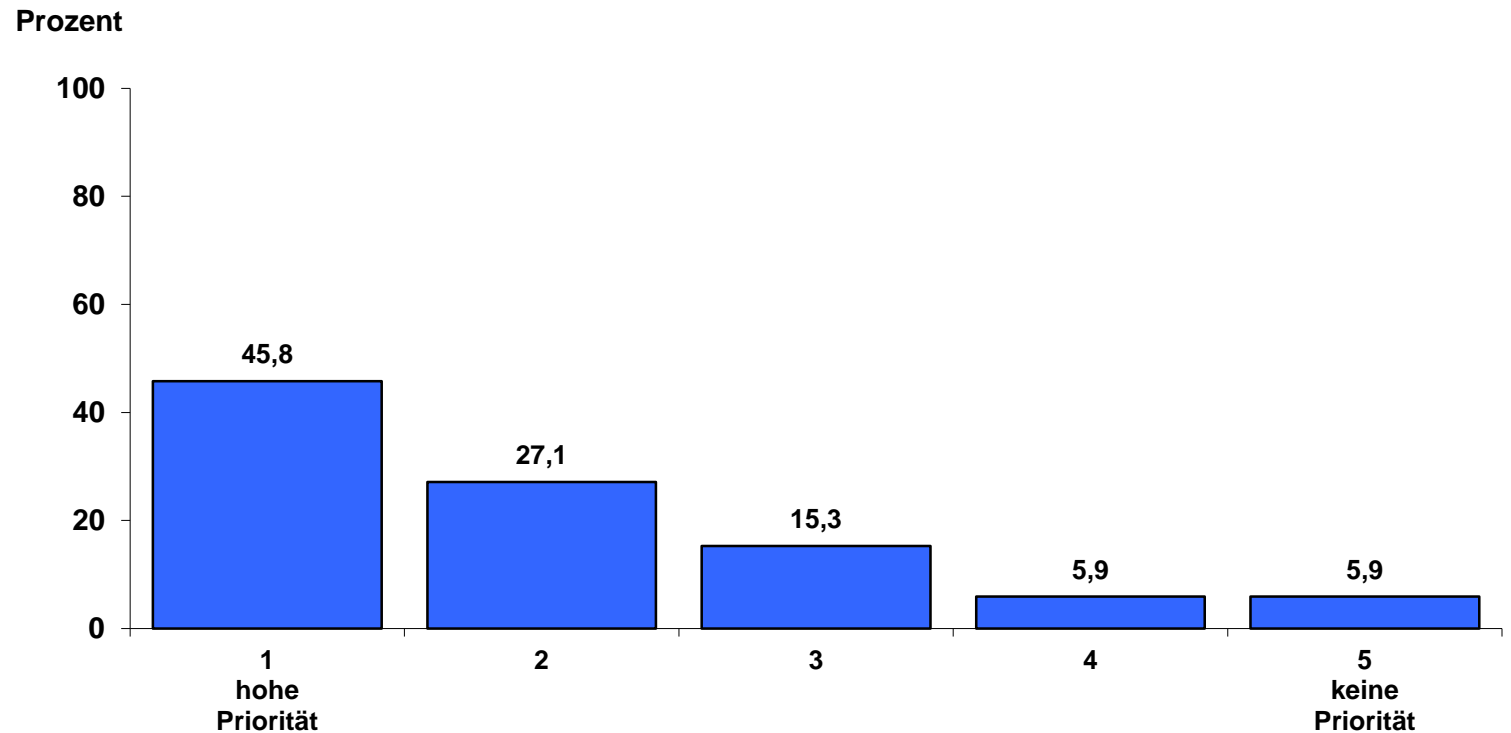
Unternehmensbefragung
Juni 2017

Industrie- und Handelskammer
für Essen, Mülheim an der Ruhr,
Oberhausen zu Essen

Welche der folgenden Themen in den Brexit-Verhandlungen erachten Sie für die zukünftigen Handelsbeziehungen mit Großbritannien als prioritär?

- Freien Warenverkehr erhalten, zusätzliche Kostenbelastungen durch tarifäre Handelshemmnisse (Zölle, Steuern) verhindern -

Arithmetisches Mittel = 1,99



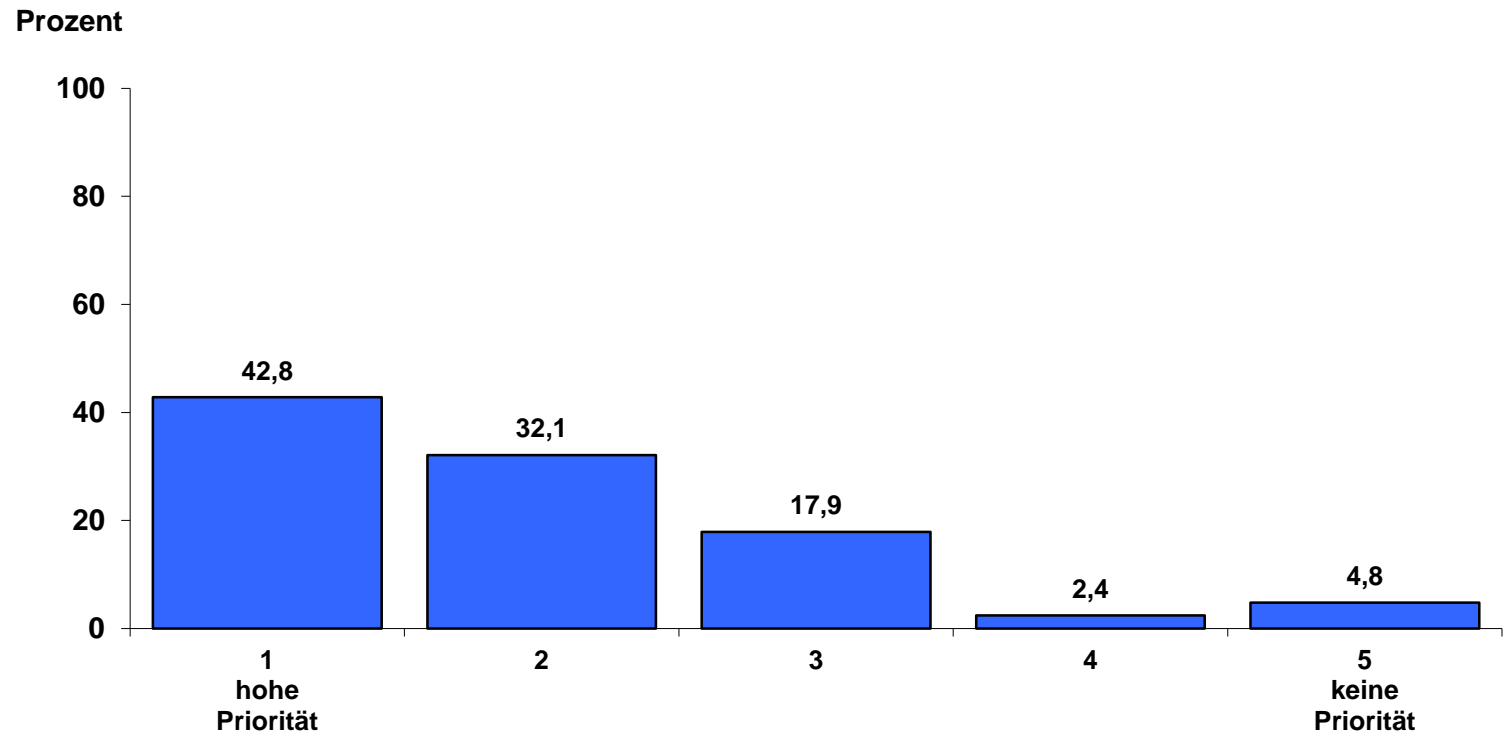
Unternehmensbefragung
Juni 2017

Industrie- und Handelskammer
für Essen, Mülheim an der Ruhr,
Oberhausen zu Essen

Welche der folgenden Themen in den Brexit-Verhandlungen erachten Sie für die zukünftigen Handelsbeziehungen mit Großbritannien als prioritär?

- Personenfreizügigkeit gewährleisten (Visafreiheit) -

Arithmetisches Mittel = 1,94



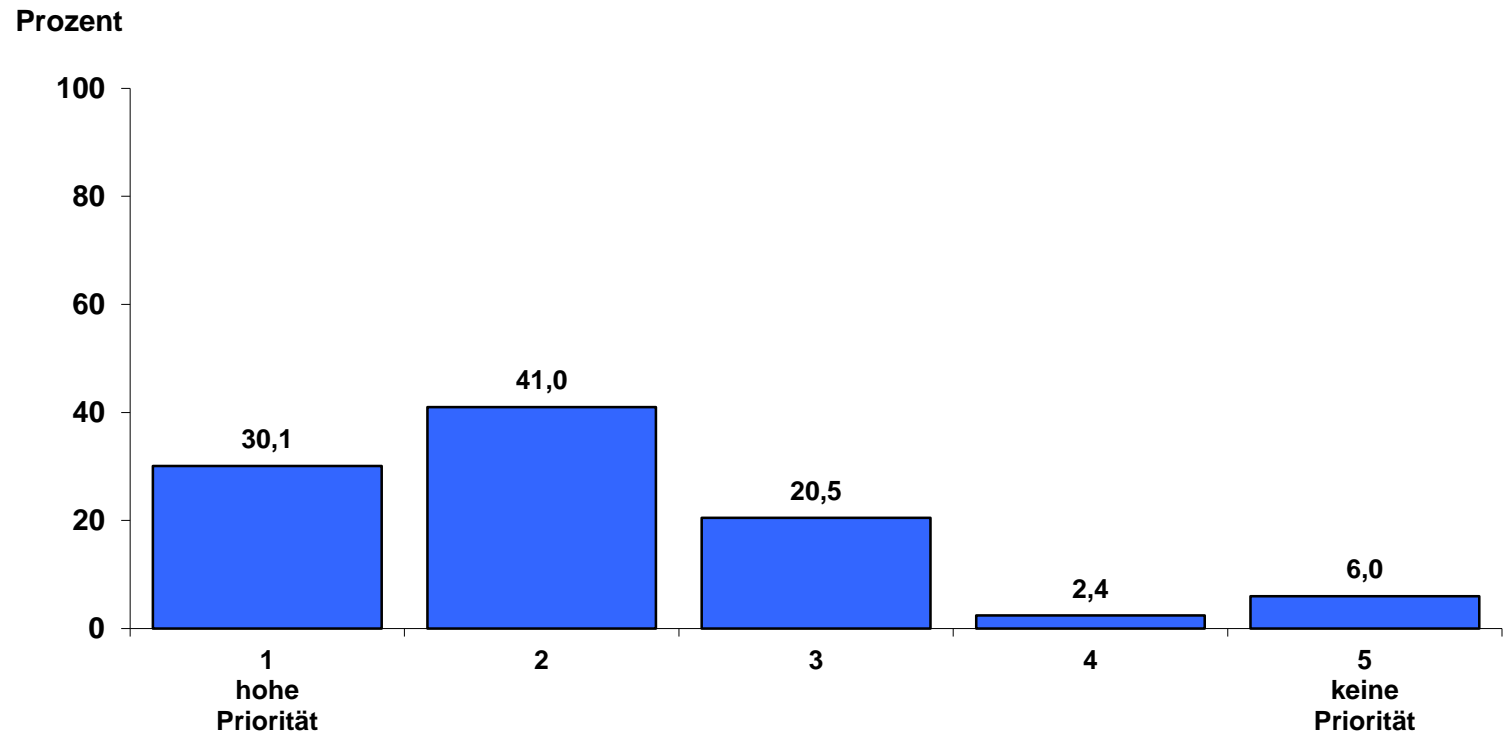
Unternehmensbefragung
Juni 2017

Industrie- und Handelskammer
für Essen, Mülheim an der Ruhr,
Oberhausen zu Essen

Welche der folgenden Themen in den Brexit-Verhandlungen erachten Sie für die zukünftigen Handelsbeziehungen mit Großbritannien als prioritär?

- Dienstleistungsfreiheit erhalten
(inkl. Montage, Inbetriebnahme, Wartung, etc.) -

Arithmetisches Mittel = 2,13



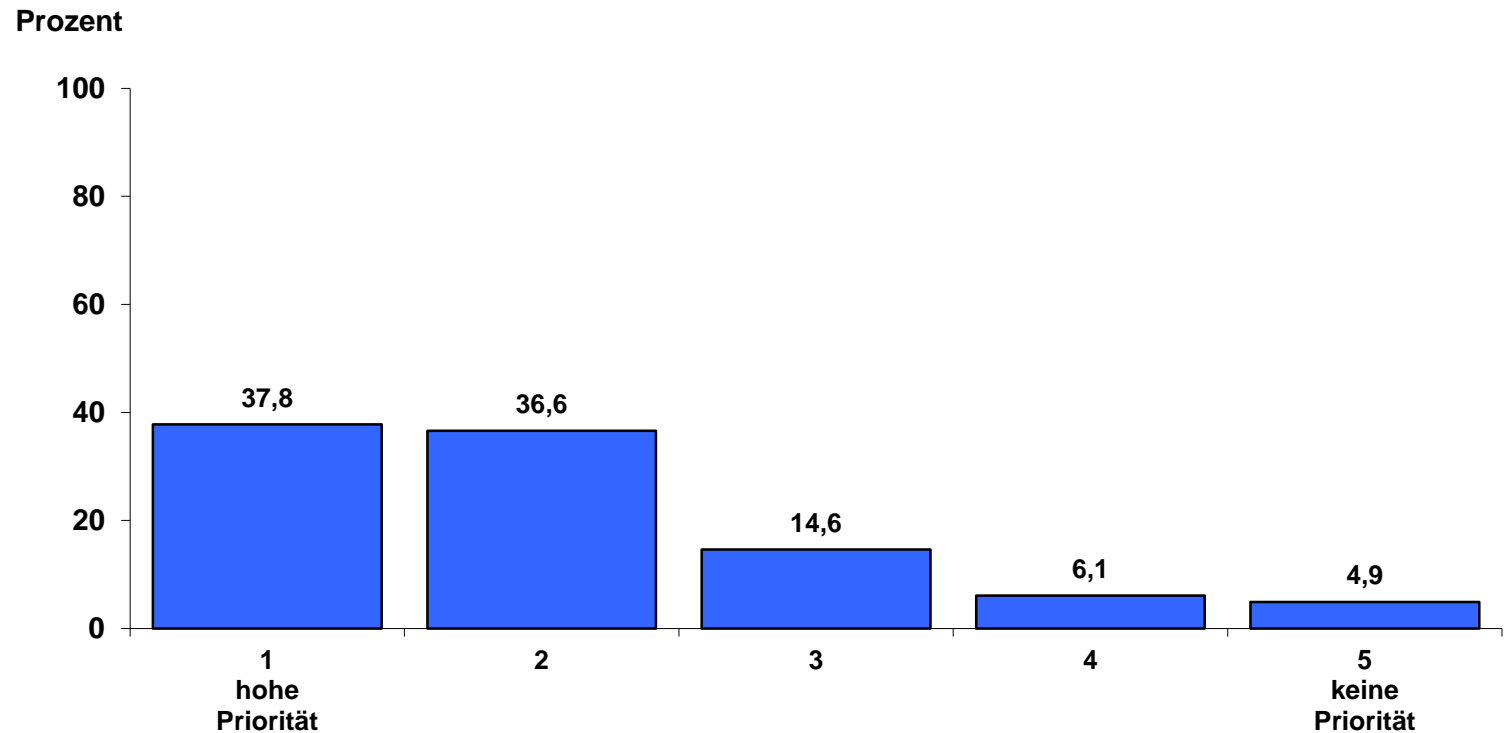
Unternehmensbefragung
Juni 2017

Industrie- und Handelskammer
für Essen, Mülheim an der Ruhr,
Oberhausen zu Essen

Welche der folgenden Themen in den Brexit-Verhandlungen erachten Sie für die zukünftigen Handelsbeziehungen mit Großbritannien als prioritär?

- Freier Kapital- und Zahlungsverkehr -

Arithmetisches Mittel = 2,04



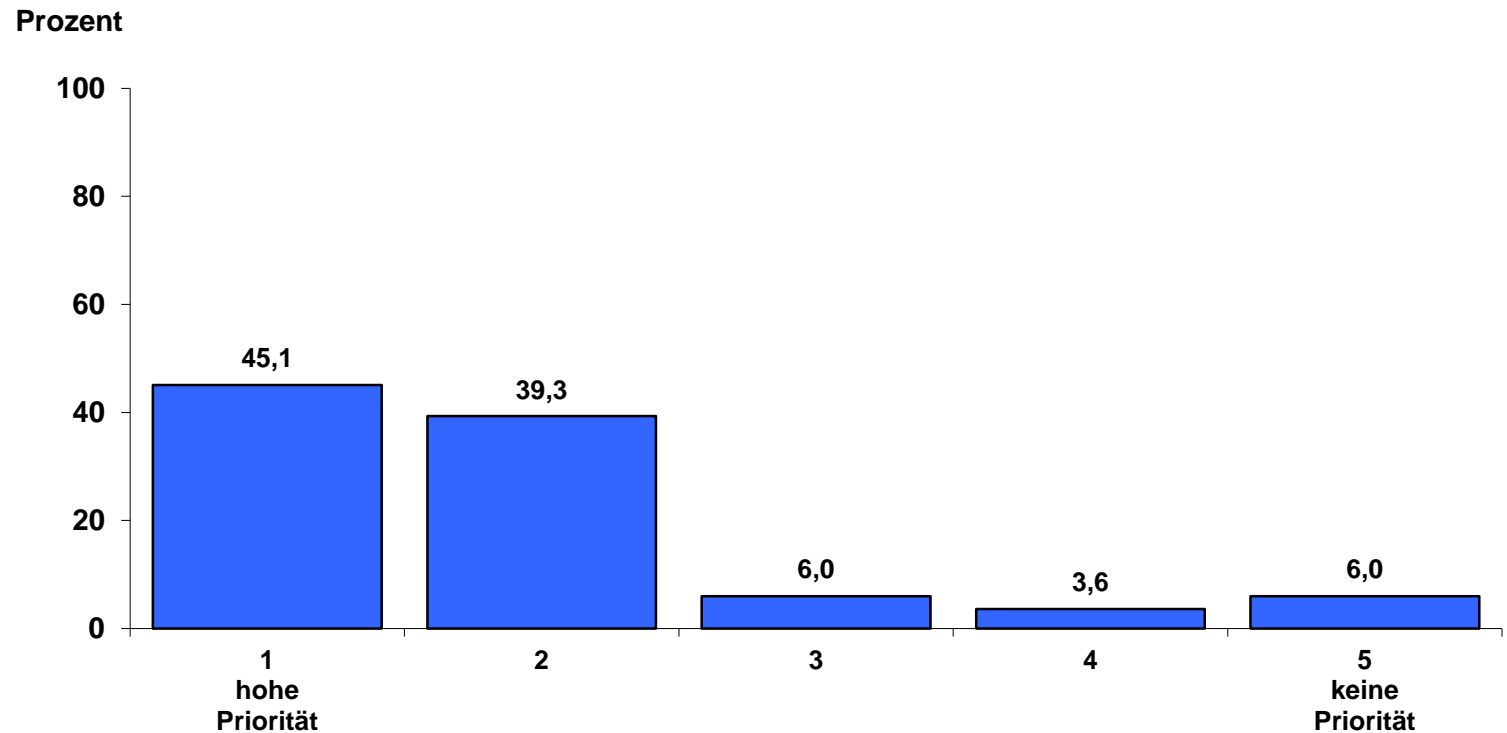
Unternehmensbefragung
Juni 2017

Industrie- und Handelskammer
für Essen, Mülheim an der Ruhr,
Oberhausen zu Essen

Welche der folgenden Themen in den Brexit-Verhandlungen erachten Sie für die zukünftigen Handelsbeziehungen mit Großbritannien als prioritär?

- Zusätzliche Bürokratie gering halten
(Zolldokumente, Ausfuhrbescheinigungen) -

Arithmetisches Mittel = 1,86



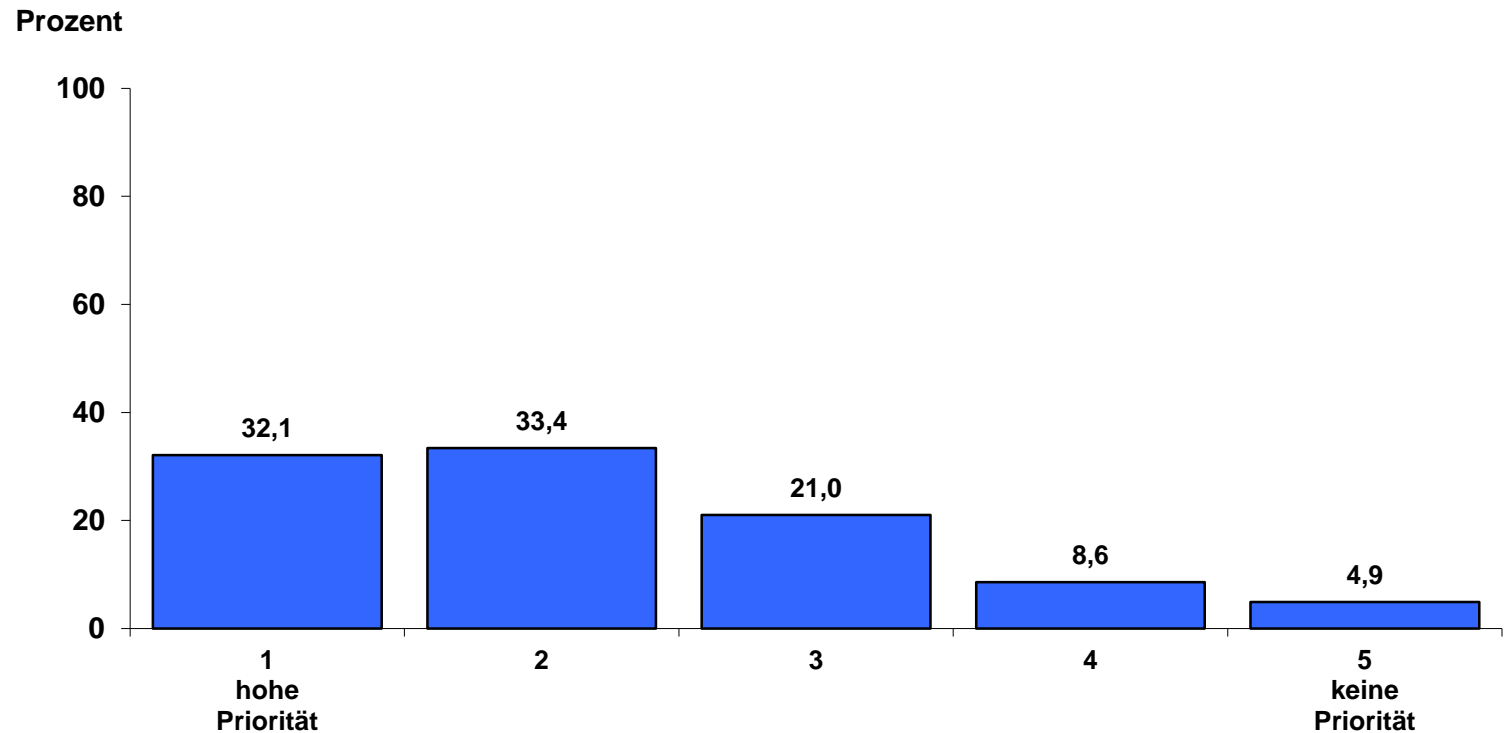
Unternehmensbefragung
Juni 2017

Industrie- und Handelskammer
für Essen, Mülheim an der Ruhr,
Oberhausen zu Essen

Welche der folgenden Themen in den Brexit-Verhandlungen erachten Sie für die zukünftigen Handelsbeziehungen mit Großbritannien als prioritär?

- Unterschiede in Rechtssetzung/Standardsetzung verhindern -

Arithmetisches Mittel = 2,21



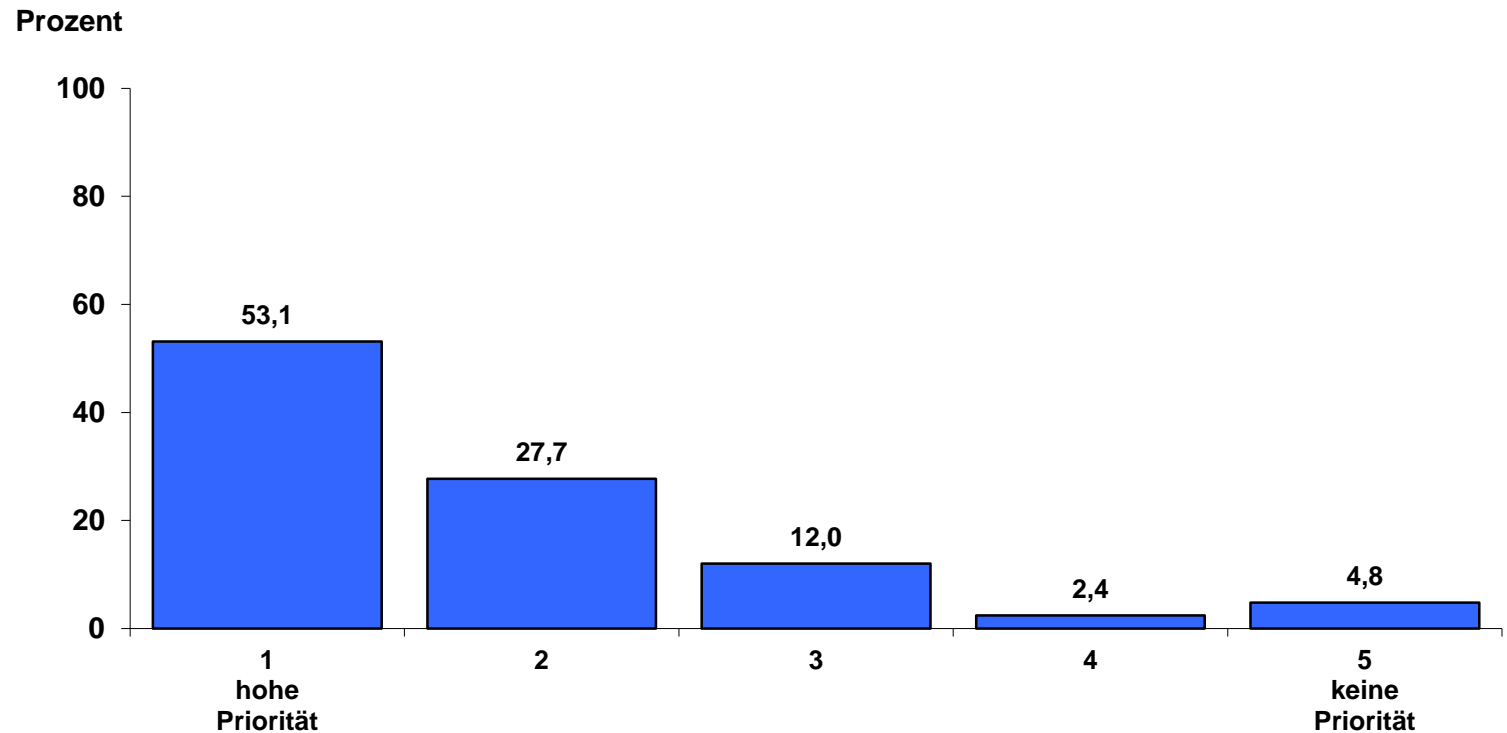
Unternehmensbefragung
Juni 2017

Industrie- und Handelskammer
für Essen, Mülheim an der Ruhr,
Oberhausen zu Essen

Welche der folgenden Themen in den Brexit-Verhandlungen erachten Sie für die zukünftigen Handelsbeziehungen mit Großbritannien als prioritär?

- Zügige Umsetzung, Phase der Unsicherheiten begrenzen -

Arithmetisches Mittel = 1,78



Unternehmensbefragung
Juni 2017

Industrie- und Handelskammer
für Essen, Mülheim an der Ruhr,
Oberhausen zu Essen

Welche weiteren Themen erachten Sie für die zukünftigen Handelsbeziehungen mit Großbritannien in den Brexit-Verhandlungen als wichtig?

Offene Frage
Mehrfachangaben möglich


- Ein gemeinsames Konzept, an dem alle Partner festhalten
- Es darf keine Sonderrechte geben, sonst überschwemmt GB den Binnenmarkt mit Importen aus Asien
- Es muss klar aufgezeigt werden, dass Großbritannien dann ein "Drittland" ist, gleich zu behandeln wie China, Indien, Türkei usw.
- Großbritannien muss den Austritt spüren. Es kann nicht weiter kostenlos sein ohne einen Beitrag zu leisten
- Harte Hand, damit es nicht zu weiteren Brexits kommt
- Reisefreiheit für britische Einwohner nach Europa erhalten
- Reisefreiheit für EU-Einwohner nach Großbritannien erhalten
- Schnell handeln

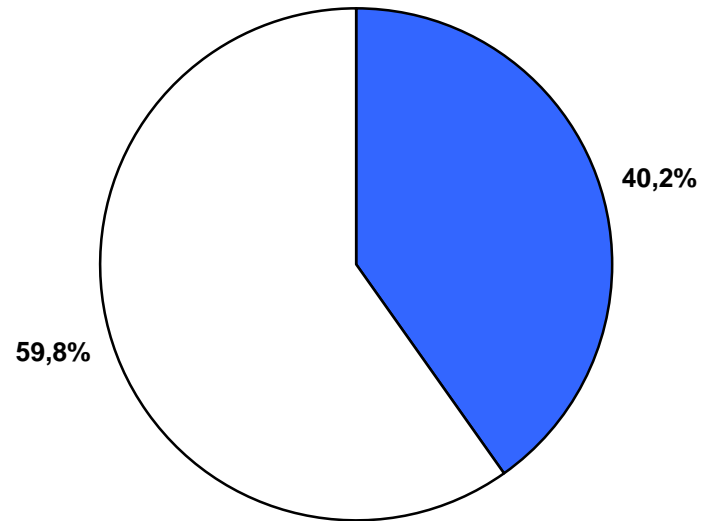
Unternehmensbefragung
Juni 2017

Industrie- und Handelskammer
für Essen, Mülheim an der Ruhr,
Oberhausen zu Essen



Pflegt Ihr Unternehmen Geschäftsbeziehungen mit Großbritannien?

-  ja
-  nein



Unternehmensbefragung
Juni 2017

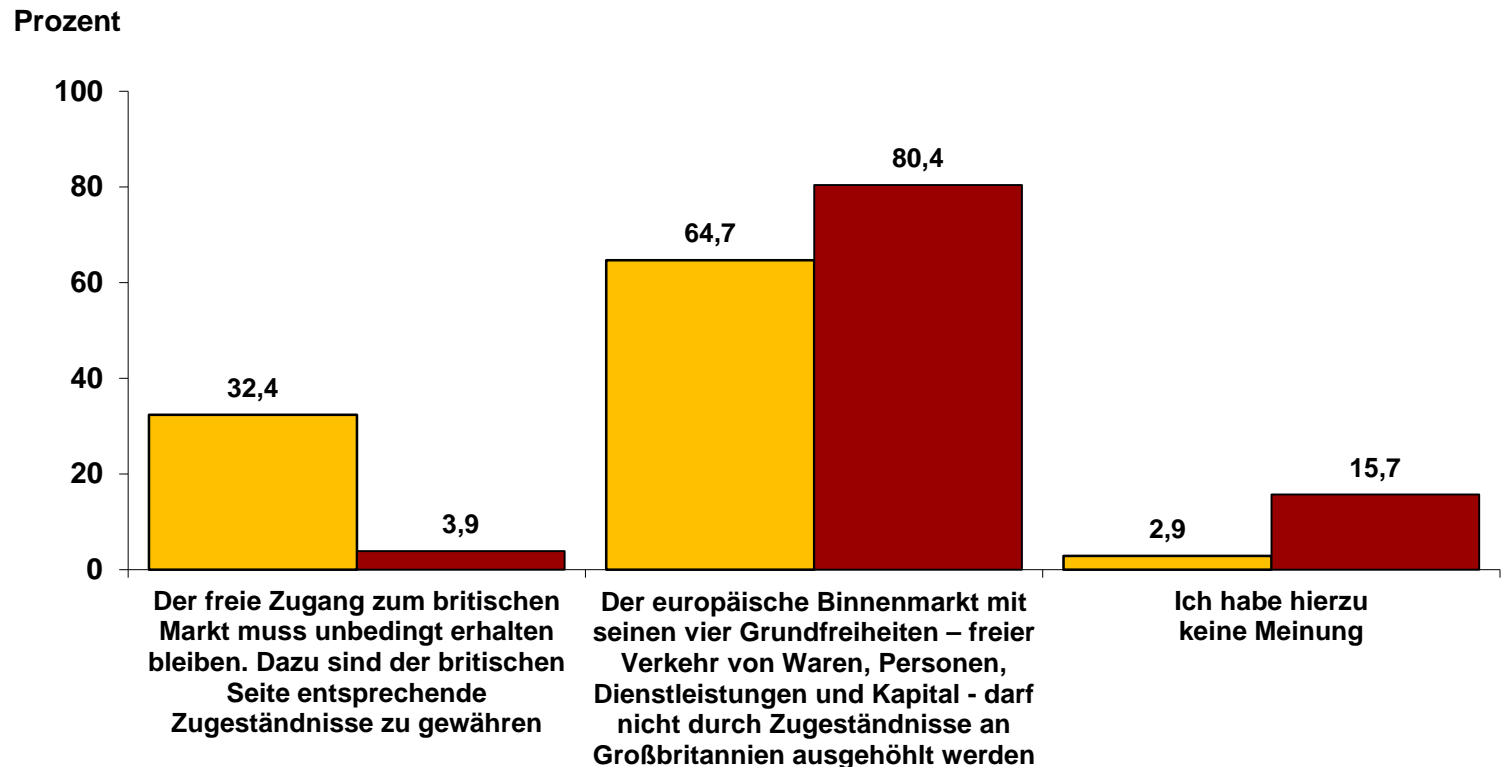
Industrie- und Handelskammer
für Essen, Mülheim an der Ruhr,
Oberhausen zu Essen

Großbritannien ist einer der wichtigsten ausländischen Zielmärkte der international aktiven MEO-Unternehmen. Die nun beginnenden "Brexit"-Verhandlungen der Europäischen Union mit Großbritannien könnten die Grundlage dieser guten Handelsbeziehungen gefährden.

Mit welcher Priorität sollten die Verhandlungen aus Ihrer Sicht geführt werden?

- Unternehmen, die Geschäftsbeziehungen mit Großbritannien pflegen
- Unternehmen, die keine Geschäftsbeziehungen mit Großbritannien pflegen

Sign.=0,001 - Cramer's V=0,414



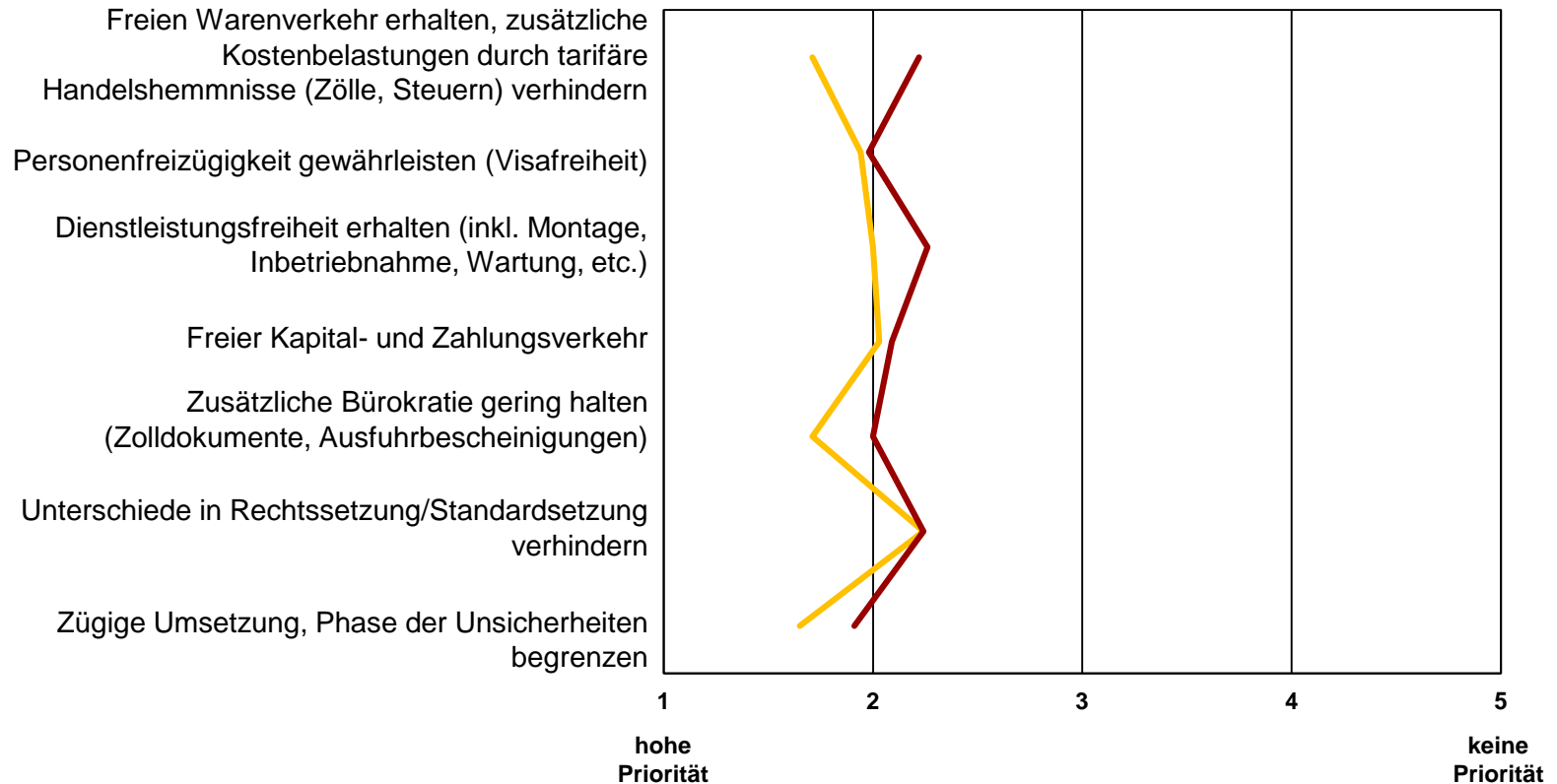
Unternehmensbefragung
Juni 2017

Industrie- und Handelskammer
für Essen, Mülheim an der Ruhr,
Oberhausen zu Essen

Welche der folgenden Themen in den Brexit-Verhandlungen erachten Sie für die zukünftigen Handelsbeziehungen mit Großbritannien als prioritär?

- Mittelwertprofilvergleich -

- Unternehmen, die Geschäftsbeziehungen mit Großbritannien pflegen
- Unternehmen, die keine Geschäftsbeziehungen mit Großbritannien pflegen



Unternehmensbefragung
Juni 2017

Industrie- und Handelskammer
für Essen, Mülheim an der Ruhr,
Oberhausen zu Essen

IV. Fachkräfte

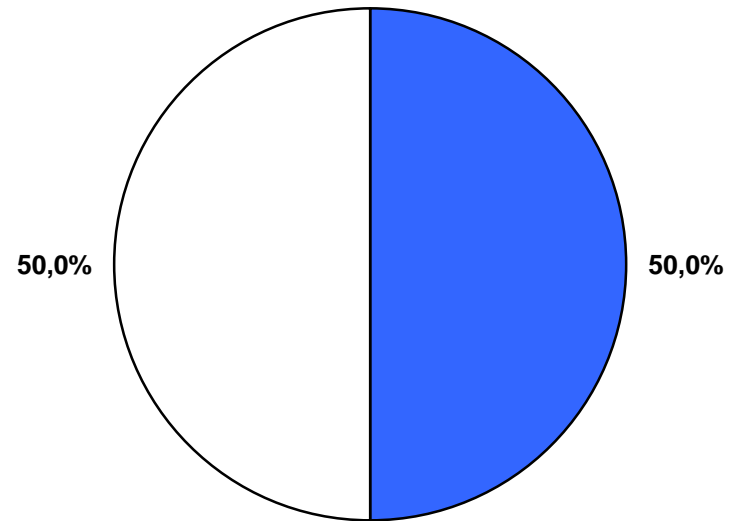
Unternehmensbefragung
Juni 2017

Industrie- und Handelskammer
für Essen, Mülheim an der Ruhr,
Oberhausen zu Essen



Haben Sie in Ihrem Unternehmen Schwierigkeiten bei der Rekrutierung von Fachkräften?

-  ja
-  nein

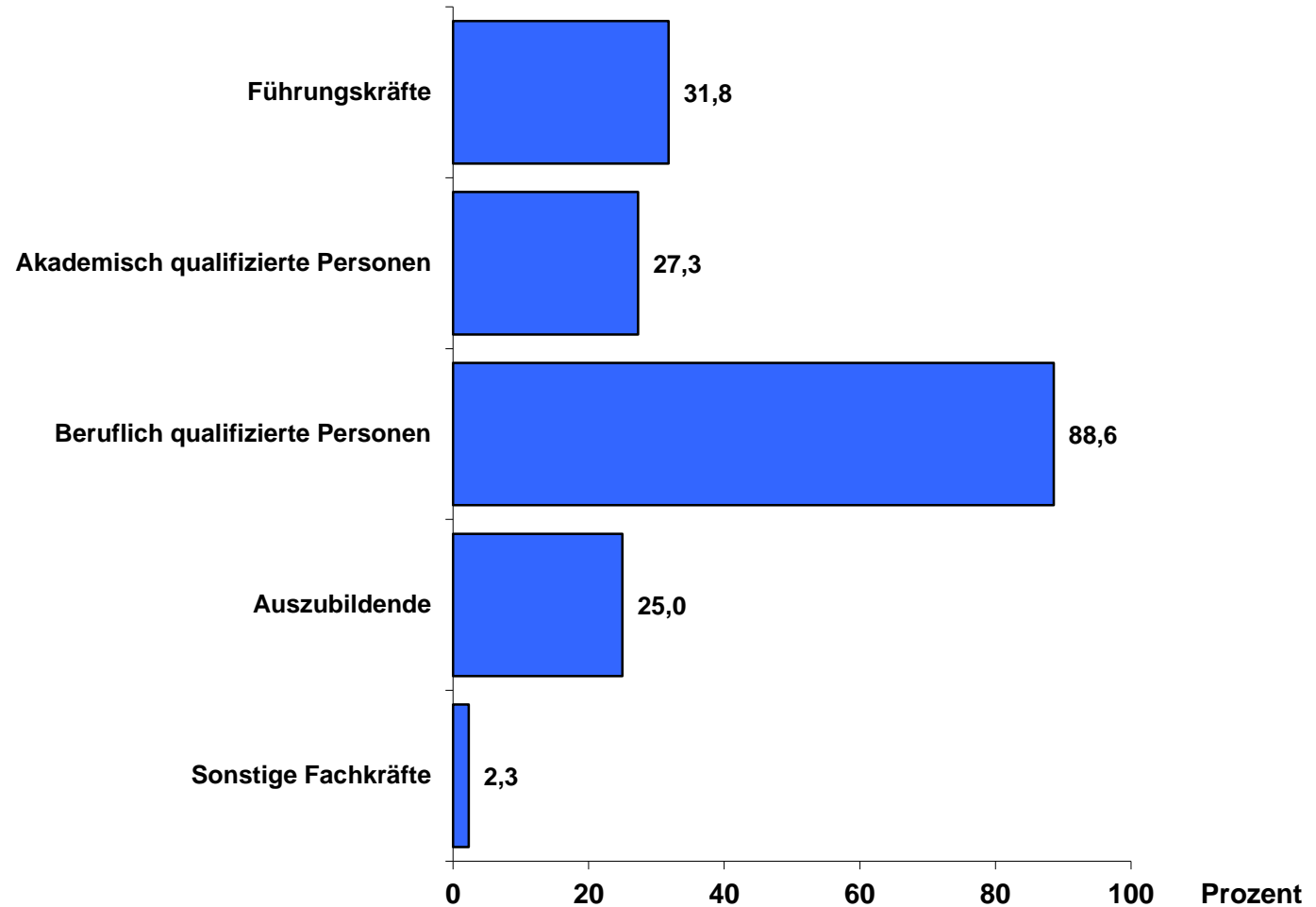


Unternehmensbefragung
Juni 2017

Industrie- und Handelskammer
für Essen, Mülheim an der Ruhr,
Oberhausen zu Essen

In welchen Bereichen haben Sie Schwierigkeiten bei der Rekrutierung von Fachkräften? - Nur diejenigen, die Schwierigkeiten bei der Rekrutierung von Fachkräften haben -

Mehrfachangaben möglich



Unternehmensbefragung
Juni 2017

Industrie- und Handelskammer
für Essen, Mülheim an der Ruhr,
Oberhausen zu Essen

In welchen Bereichen haben Sie Schwierigkeiten bei der Rekrutierung von Fachkräften?

- Nur diejenigen, die Schwierigkeiten bei der Rekrutierung von Fachkräften haben -
- Sonstige Fachkräfte, Nennungen -

Offene Frage
Mehrfachangaben möglich



- IT Experten, Vorreiter in Digitalisierungsthemen

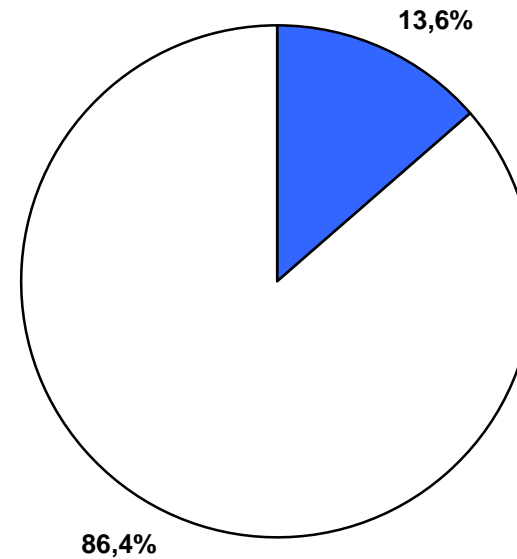
Unternehmensbefragung
Juni 2017

Industrie- und Handelskammer
für Essen, Mülheim an der Ruhr,
Oberhausen zu Essen



Haben Sie Erfahrungen mit der Beschäftigung von geflüchteten Menschen?

 ja
 nein

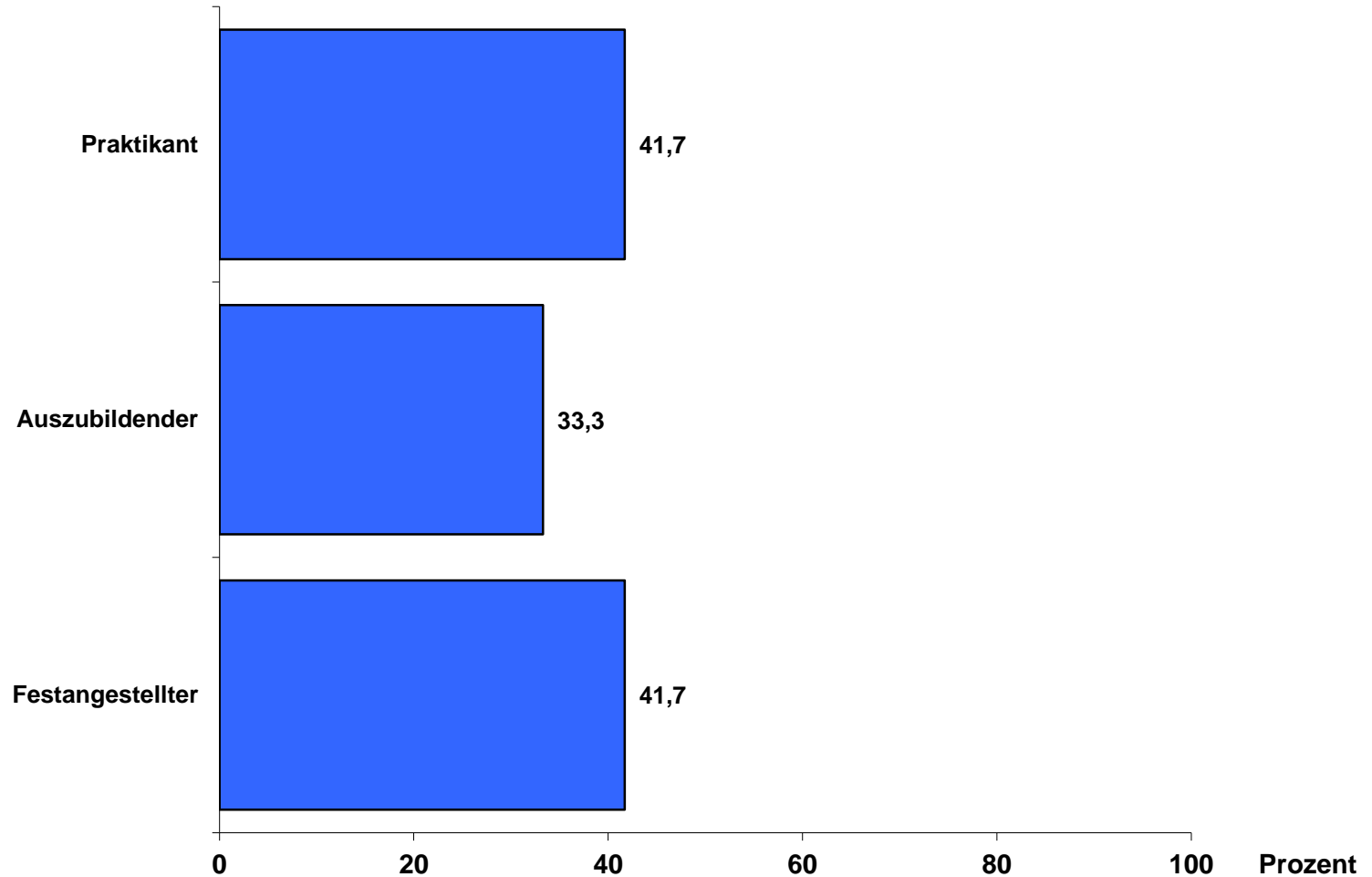


Unternehmensbefragung
Juni 2017

Industrie- und Handelskammer
für Essen, Mülheim an der Ruhr,
Oberhausen zu Essen

Beschäftigung von geflüchteten Menschen im eigenen Unternehmen als: - Nur diejenigen, die Erfahrung mit der Beschäftigung von geflüchteten Menschen haben -

Mehrfachangaben möglich



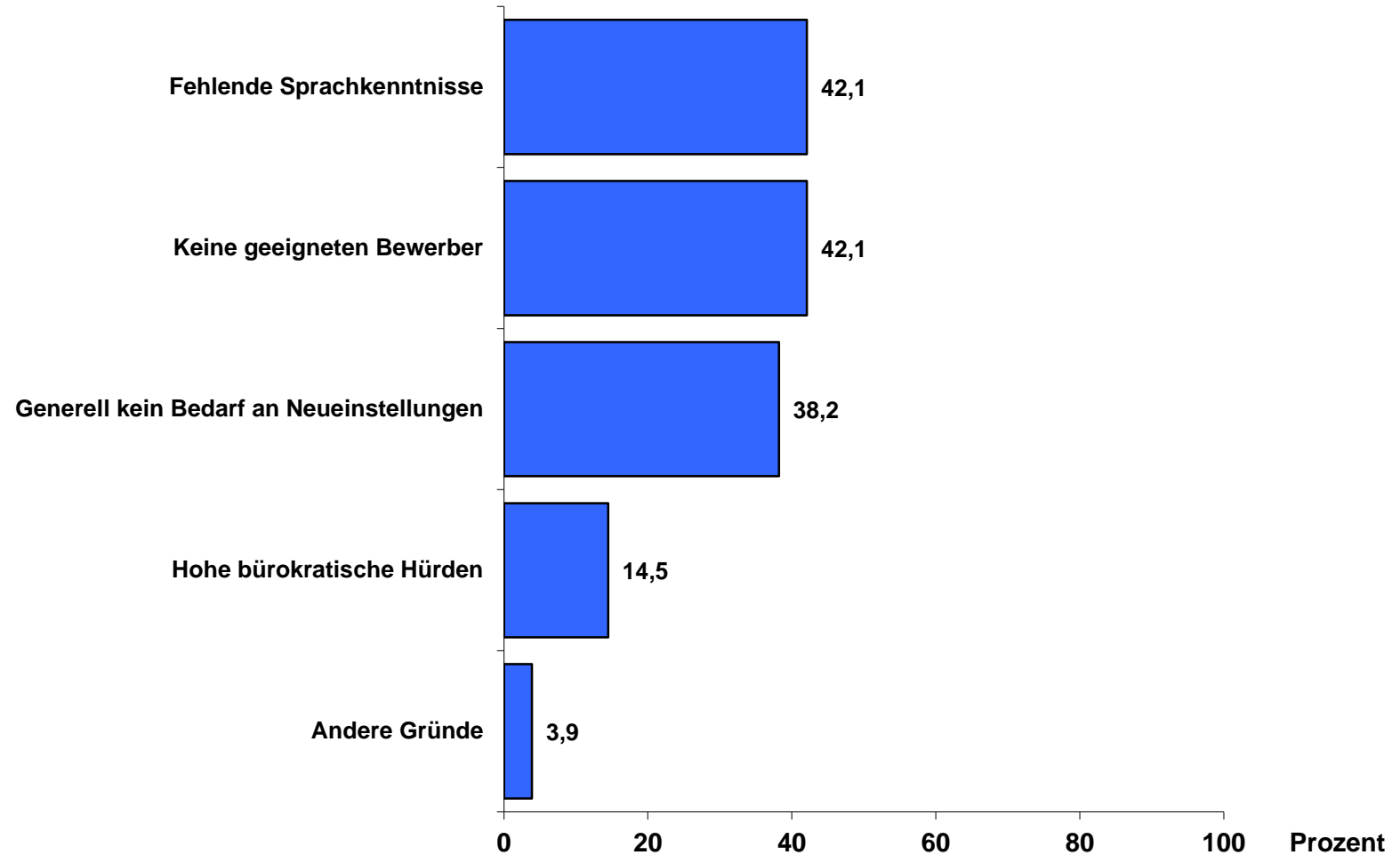
Unternehmensbefragung
Juni 2017

Industrie- und Handelskammer
für Essen, Mülheim an der Ruhr,
Oberhausen zu Essen

Was hindert Sie daran, geflüchtete Menschen in Ihrem Unternehmen zu beschäftigen?

- Nur diejenigen, die keine Erfahrung mit der Beschäftigung von geflüchteten Menschen haben -

Mehrfachangaben möglich



Unternehmensbefragung
Juni 2017

Industrie- und Handelskammer
für Essen, Mülheim an der Ruhr,
Oberhausen zu Essen

Was hindert Sie daran, geflüchtete Menschen in Ihrem Unternehmen zu beschäftigen?

- Nur diejenigen, die keine Erfahrung mit der Beschäftigung von geflüchteten Menschen haben -
- Andere Gründe, Nennungen-

Offene Frage
Mehrfachangaben möglich

- Aktuell kein Bedarf
- Bei entsprechender Eignung, würde mich nur wenig hindern
- Schlechte Ausbildung

Unternehmensbefragung
Juni 2017

Industrie- und Handelskammer
für Essen, Mülheim an der Ruhr,
Oberhausen zu Essen

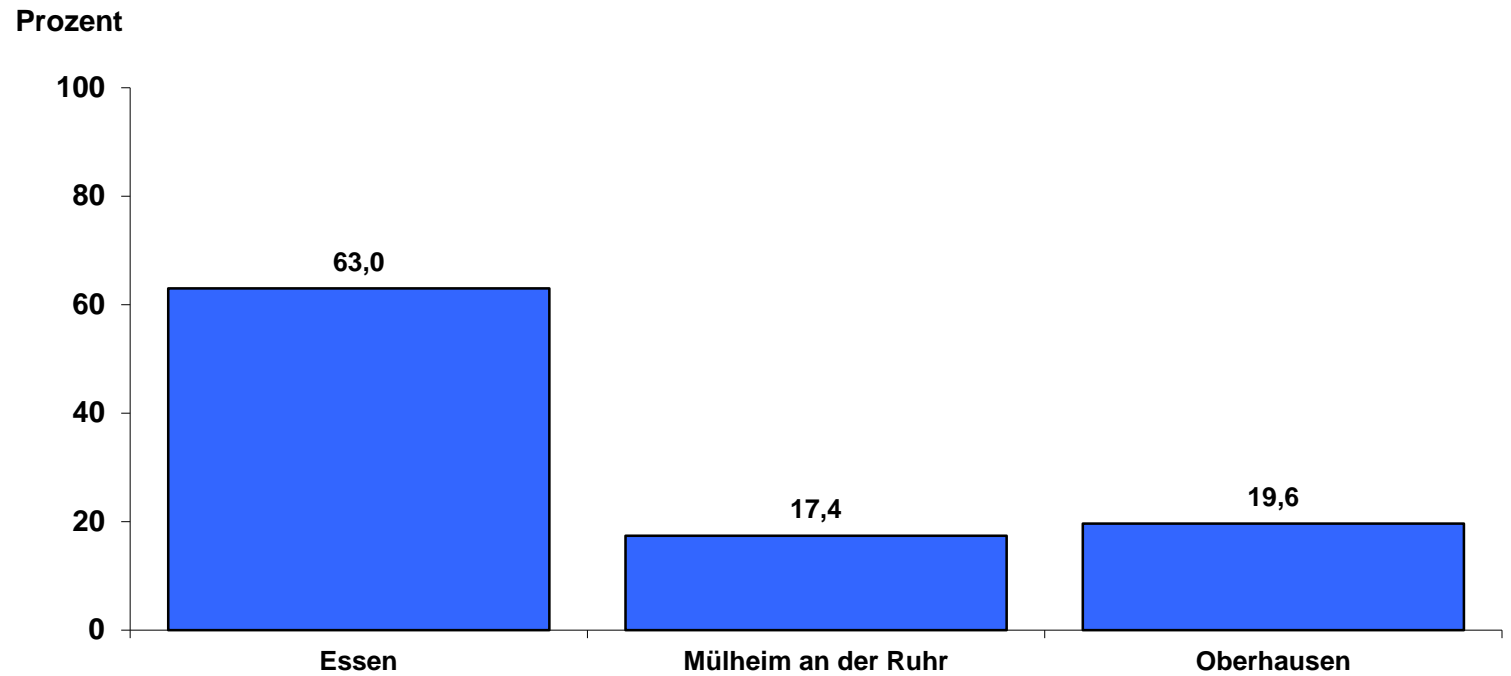
Demographische Angaben

Unternehmensbefragung
Juni 2017

Industrie- und Handelskammer
für Essen, Mülheim an der Ruhr,
Oberhausen zu Essen



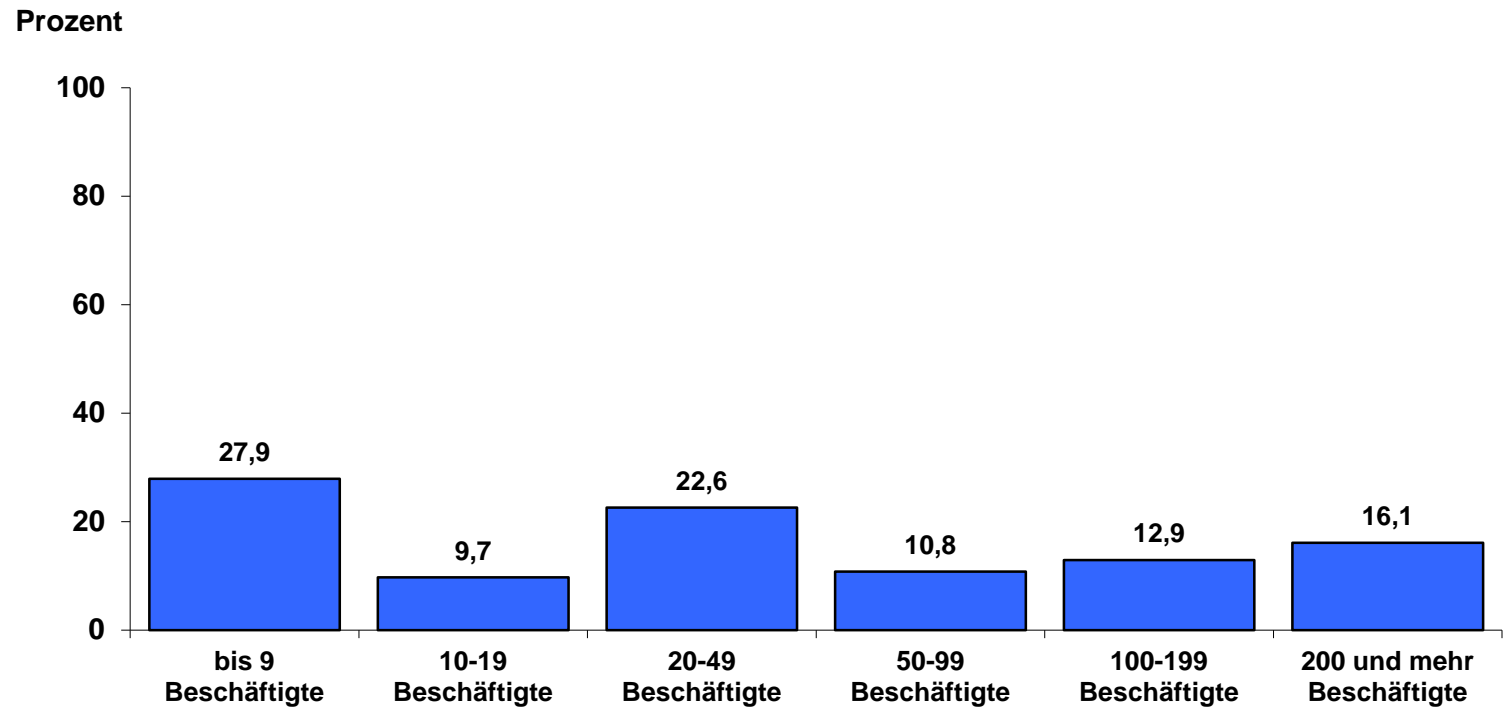
Standort



Unternehmensbefragung
Juni 2017

Industrie- und Handelskammer
für Essen, Mülheim an der Ruhr,
Oberhausen zu Essen

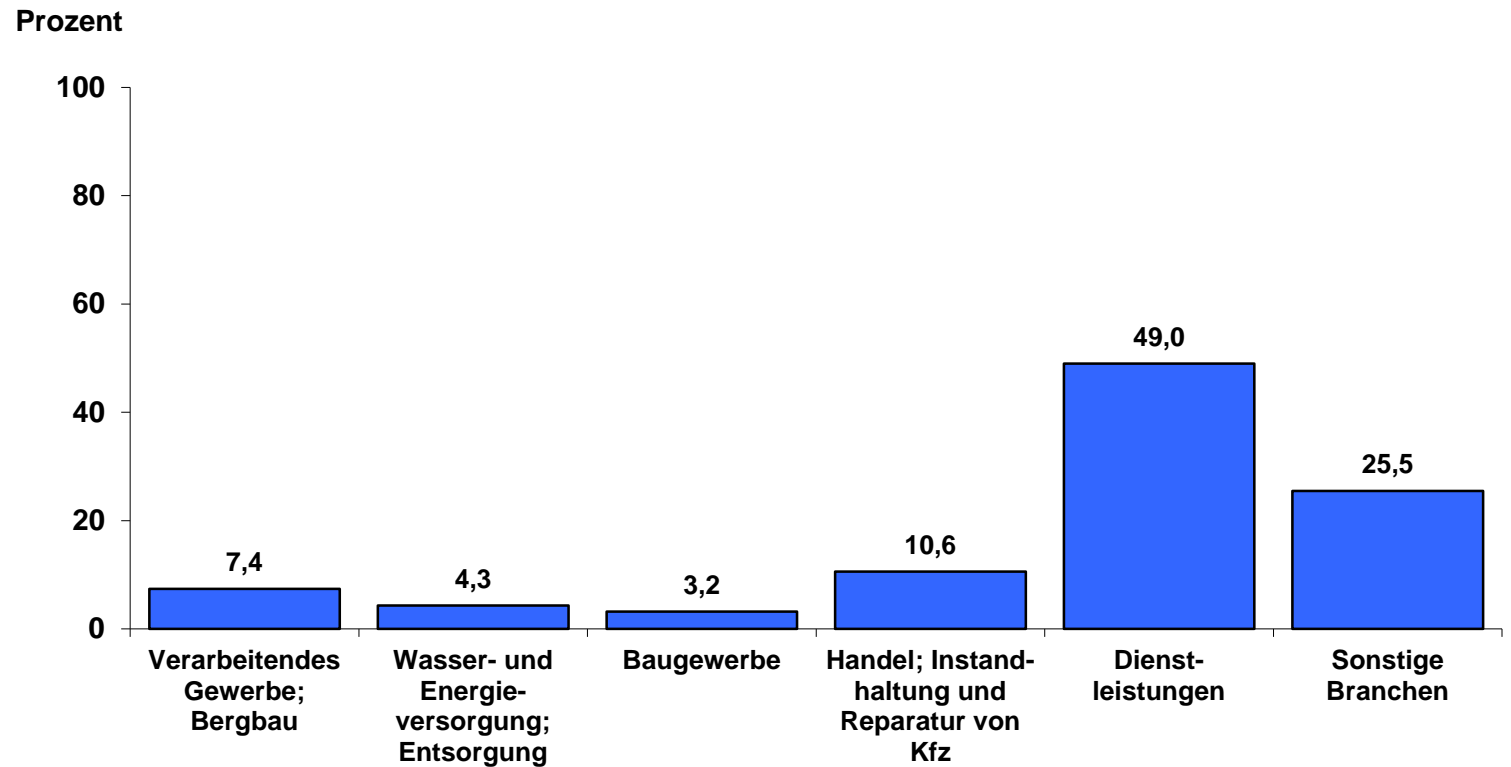
Beschäftigte



Unternehmensbefragung
Juni 2017

Industrie- und Handelskammer
für Essen, Mülheim an der Ruhr,
Oberhausen zu Essen

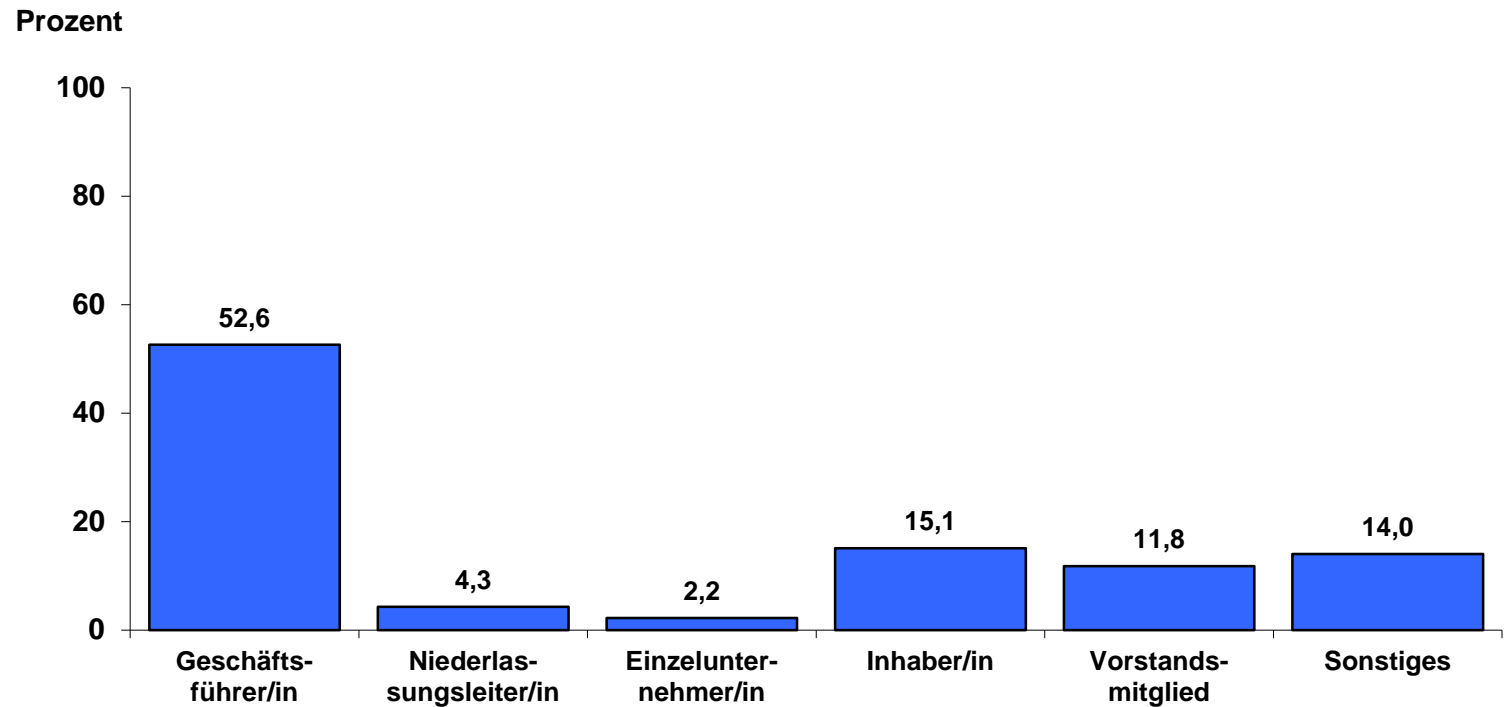
Branche



Unternehmensbefragung
Juni 2017

Industrie- und Handelskammer
für Essen, Mülheim an der Ruhr,
Oberhausen zu Essen

Position im Unternehmen



Unternehmensbefragung
Juni 2017

Industrie- und Handelskammer
für Essen, Mülheim an der Ruhr,
Oberhausen zu Essen